

平成29年度是川縄文館考古学講座 前期

# 北海道・北東北の 縄文遺跡群と 世界文化遺産

会場:是川縄文館 1階 体験交流室

時間:14時~16時

① 平成29年 5月13日(土)

世界遺産を目指すJOMON -その価値を考える-

岡田 康博 氏

(青森県企画政策部 世界文化遺産登録推進室 室長)

※講座初回は開催セレモニーがあります。

② 平成29年 6月17日(土)

貝塚のある縄文のムラ -史跡入江・高砂貝塚-

角田 隆志 氏

(洞爺湖町教育委員会 社会教育課 主幹)

4つの環状列石 現代に生きる伊勢堂岱遺跡

榎本 剛治 氏

(北秋田市教育委員会 生涯学習課 主査)

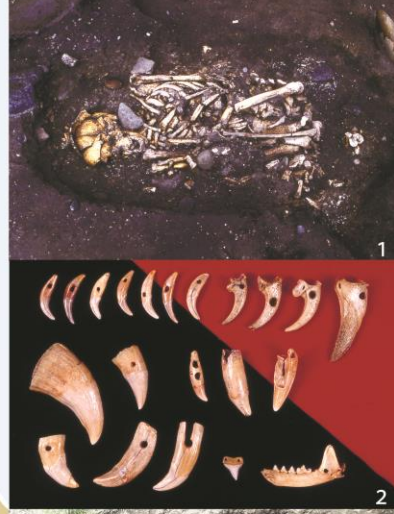
③ 平成29年 7月15日(土)

平泉から見た世界遺産

八重樫 忠郎 氏

(平泉町 まちづくり推進課 課長)

世界文化遺産登録まで、  
あと少し。



八戸市埋蔵文化財センター  
是川縄文館

031-0023 青森県八戸市是川字横山1 ☎0178-38-9511

<http://www.korekawa-jomon.jp/>

聴講無料・要申込(100名まで)

※定員に達し次第、受付を終了しますので、お早めにお申し込みください。

写真: 1-3.入江・高砂貝塚写真 (北海道洞爺湖町 洞爺湖町教育委員会提供)  
4-5.伊勢堂岱遺跡写真 (秋田県北秋田市 北秋田市教育委員会提供)  
6-7.是川中居遺跡写真 (青森県八戸市)

