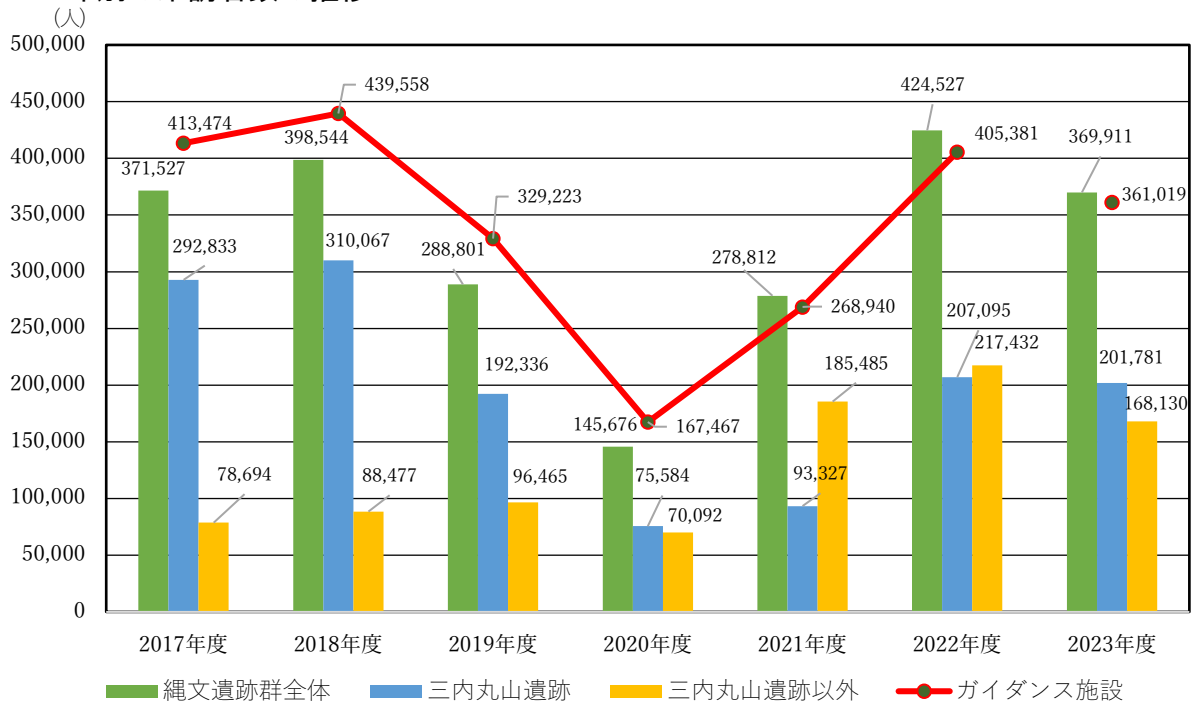


## 縄文遺跡群の来訪者数について

## 1 年別の来訪者数の推移



(注) 令和5年度は4月～10月の来訪者数。

## 2 縄文遺跡群全体における各構成資産来訪者数の割合

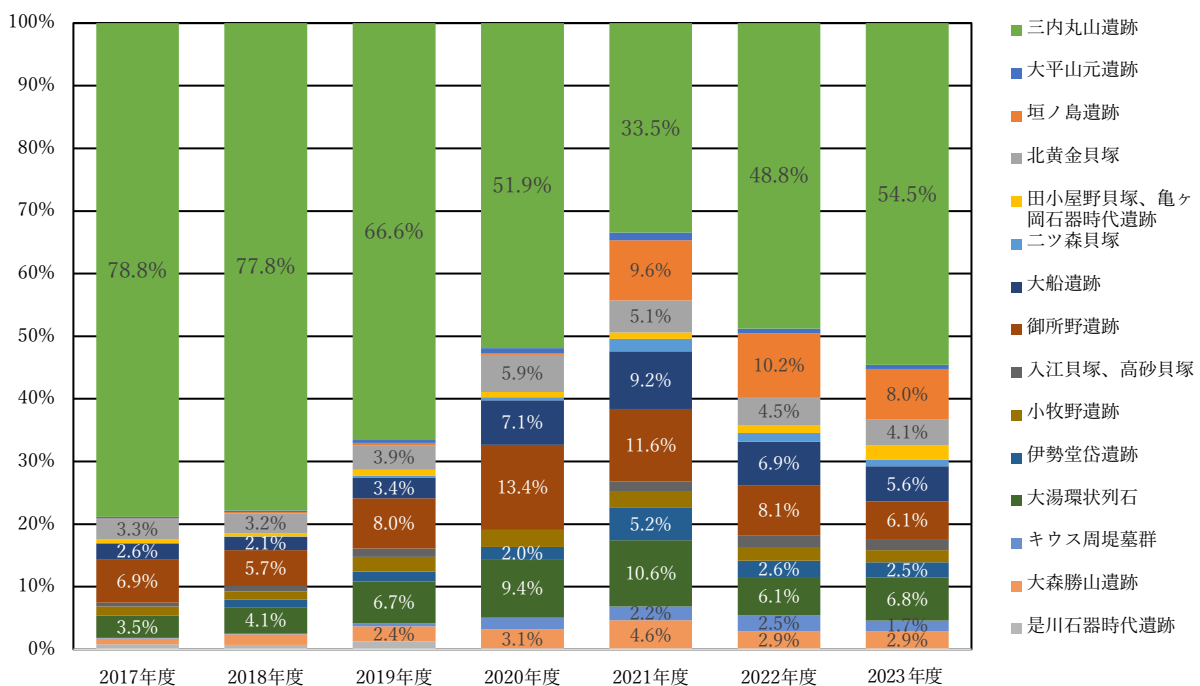


表1 構成資産の来訪者数

	H29	H30	H31/R1	R2	R3	R4	R5
001 大平山元遺跡	1,076	1,174	1,320	1,294	3,284	3,213	2,588
002 垣ノ島遺跡	375	773	962	260	26,871	43,478	29,698
003 北黄金貝塚	12,177	12,638	11,358	8,663	14,303	18,983	15,282
004 田小屋野貝塚	2,035	2,093	2,838	1,290	2,729	1,309	1,542
016 亀ヶ岡石器時代遺跡						3,759	6,856
005 ニツ森貝塚	144	341	671	660	5,565	5,893	4,100
006 三内丸山遺跡	292,833	310,067	192,336	75,584	93,327	207,095	201,781
007 大船遺跡	9,648	8,361	9,725	10,324	25,682	29,405	20,800
008 御所野遺跡	25,615	22,852	23,072	19,589	32,426	34,345	22,663
009 入江貝塚	2,160	3,302	3,830	258	4,547	8,383	6,053
015 高砂貝塚							
010 小牧野遺跡	5,544	5,144	6,789	3,896	7,104	8,631	7,133
011 伊勢堂岱遺跡		5,368	4,623	2,895	13,274	11,077	9,113
012 大湯環状列石	13,124	16,515	19,207	13,627	30,587	25,988	25,235
013 キウス周堤墓群	292	425	1,479	2,675	6,173	10,631	6,230
014 大森勝山遺跡	3,504	6,596	6,977	4,542	12,940	12,337	10,837
017 是川石器時代遺跡	3,000	2,895	3,614	119	0	0	0
合計	371,527	398,544	288,801	145,676	278,812	424,527	369,911

(注) 令和5年度は4月～10月の来訪者数。

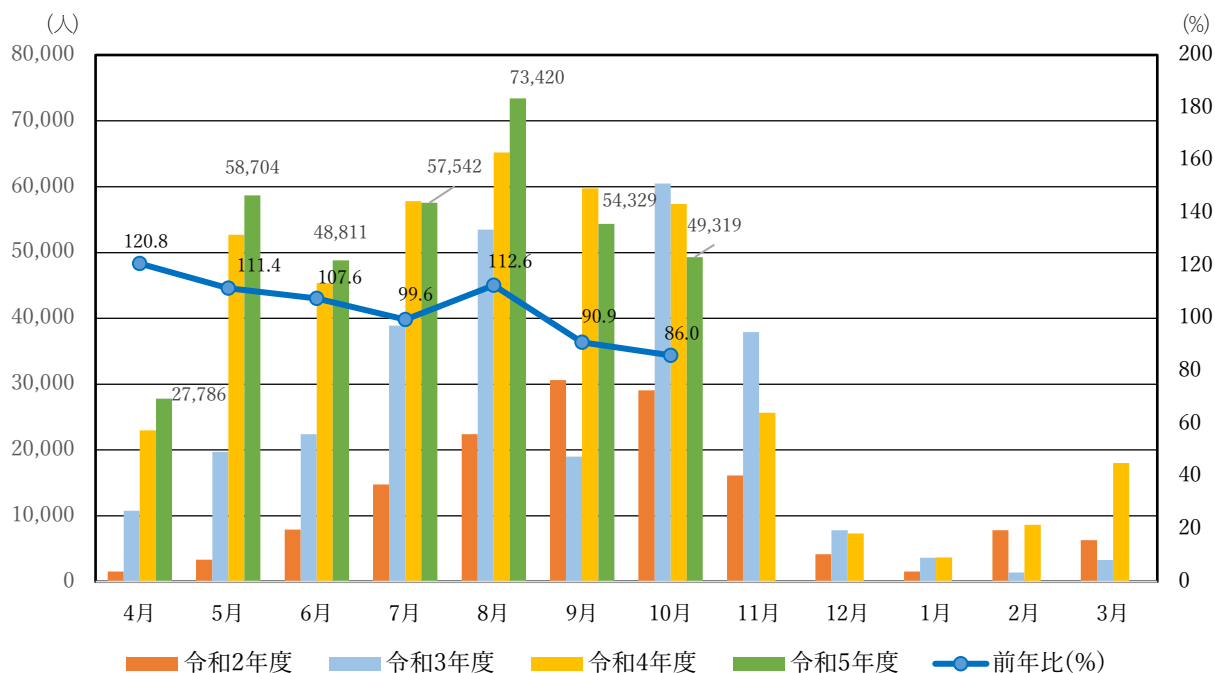
表2 ガイダンス施設の来訪者数

ガイダンス施設名	H29	H30	H31/R1	R2	R3	R4	R5
001 大平山元遺跡 外ヶ浜町大山ふるさと資料館	1,076	1,174	1,320	1,294	3,284	3,213	2,588
002 垣ノ島遺跡 007 大船遺跡 函館市縄文文化交流センター	19,795	18,752	20,402	18,307	29,838	36,936	26,401
003 北黄金貝塚 北黄金貝塚情報センター	12,177	12,638	11,358	8,663	14,303	18,983	15,282
004 田小屋野貝塚 つがる市縄文住居展示資料館	—	2,423	3,374	1,384	3,667	2,856	7,314
005 ニツ森貝塚 ニツ森貝塚館	—	—	—	—	5,957	6,573	4,100
006 三内丸山遺跡 三内丸山遺跡センター	292,833	310,067	192,336	75,584	93,327	207,095	201,781
008 御所野遺跡 御所野縄文博物館	6,599	7,175	9,062	6,085	16,565	16,624	11,010
009 入江貝塚 015 高砂貝塚 入江・高砂貝塚館	2,160	3,302	3,830	176	4,547	8,383	6,053
010 小牧野遺跡 青森市小牧野遺跡保護センター	19,323	18,300	16,765	9,438	14,159	18,596	15,050
011 伊勢堂岱遺跡 伊勢堂岱縄文館	6,400	9,499	8,287	5,133	18,346	16,871	13,427
012 大湯環状列石 大湯ストーンサークル館	13,124	16,515	19,207	13,627	30,587	29,775	25,466
013 キウス周堤墓群 千歳市埋蔵文化財センター	1,202	1,279	1,667	1,236	1,974	2,701	2,847
014 大森勝山遺跡 裾野地区体育文化交流センター	9,290	10,255	9,829	9,511	6,163	1,384	1,667
016 亀ヶ岡石器時代遺跡 つがる市木造亀ヶ岡考古資料室	2,035	2,093	2,838	1,290	2,729	5,033	3,433
017 是川石器時代遺跡 八戸市埋蔵文化財センター 是川縄文館	27,460	26,086	28,948	15,739	23,514	30,358	24,600
合計	413,474	439,558	329,223	167,467	268,940	405,381	361,019

(注) 令和5年度は4月～10月の来訪者数。

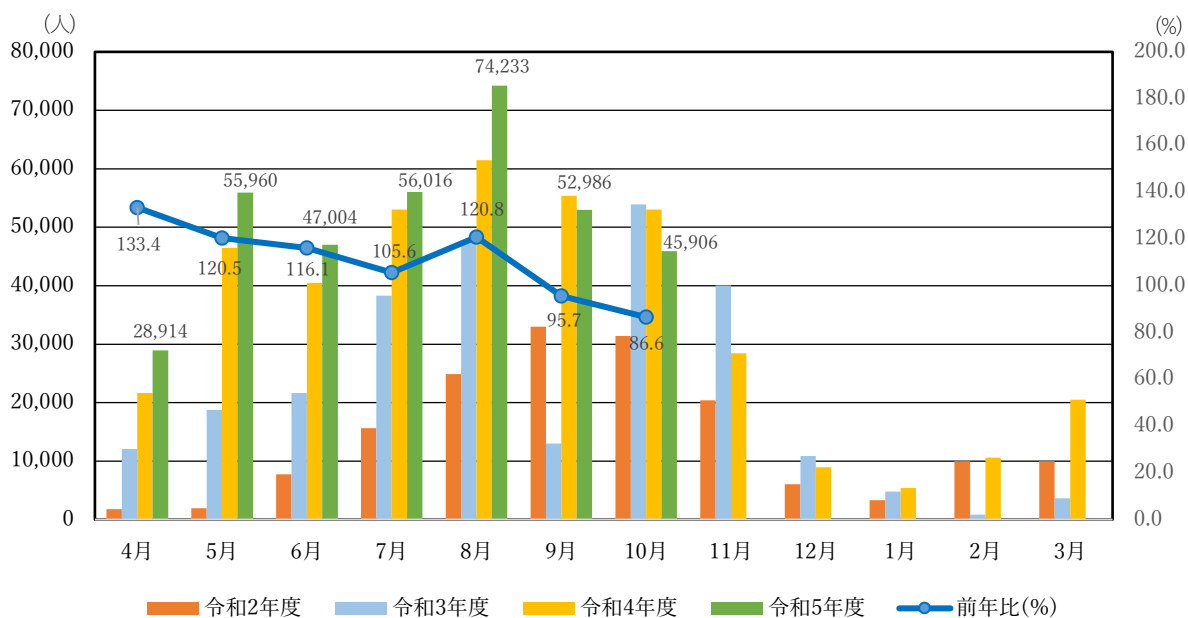
### 3 月別の来訪者数の推移

#### (1) 構成資産



(注) 令和5年度は4月～10月の来訪者数。

#### (2) ガイダンス施設



(注) 令和5年度は4月～10月の来訪者数。

表3 構成資産の月別来訪者数

	4月	5月	6月	7月	8月	9月	10月	11月	12月	1月	2月	3月	合計
2022年度	23,003	52,676	45,372	57,794	65,219	59,768	57,376	25,660	7,348	3,669	8,632	18,010	424,527
三内丸山	10,542	21,737	14,414	28,150	35,183	27,904	26,822	13,998	5,234	2,252	7,193	13,666	207,095
三内丸山以外	12,461	30,939	30,958	29,644	30,036	31,864	30,554	11,662	2,114	1,417	1,439	4,344	217,432
2023年度	27,786	58,704	48,811	57,542	73,420	54,329	49,319						369,911
三内丸山	16,635	28,473	23,650	32,603	47,599	28,352	24,469						201,781
三内丸山以外	11,151	30,231	25,161	24,939	25,821	25,977	24,850						168,130
全体 前年同月比	120.8%	111.4%	107.6%	99.6%	112.6%	90.9%	86.0%						87.1%
三内丸山 前年同月比	157.8%	131.0%	164.1%	115.8%	135.3%	101.6%	91.2%						97.4%
三丸以外 前年同月比	89.5%	97.7%	81.3%	84.1%	86.0%	81.5%	81.3%						77.3%

表4 ガイダンス施設の月別来訪者数

	4月	5月	6月	7月	8月	9月	10月	11月	12月	1月	2月	3月	合計
2022年度	21,673	46,458	40,474	53,045	61,472	55,385	53,029	28,442	8,939	5,370	10,576	20,518	405,381
三内丸山	10,542	21,737	14,414	28,150	35,183	27,904	26,822	13,998	5,234	2,252	7,193	13,666	207,095
三内丸山以外	11,131	24,721	26,060	24,895	26,289	27,481	26,207	14,444	3,705	3,118	3,383	6,852	198,286
2023年度	28,914	55,960	47,004	56,016	74,233	52,986	45,906						361,019
三内丸山	16,635	28,473	23,650	32,603	47,599	28,352	24,469						201,781
三内丸山以外	12,279	27,487	23,354	23,413	26,634	24,634	21,437						159,238
全体 前年同月比	133.4%	120.5%	116.1%	105.6%	120.8%	95.7%	86.6%						89.1%
三内丸山 前年同月比	157.8%	131.0%	164.1%	115.8%	135.3%	101.6%	91.2%						97.4%
三丸以外 前年同月比	110.3%	111.2%	89.6%	94.0%	101.3%	89.6%	81.8%						80.3%

#### 4 来訪者数の推移

- ・令和5年度の4月から10月の構成資産への来訪者数は、約37万人（前年同月期：約36万人）であり、前年に比べてわずかに増加している。
- ・令和5年度の構成資産別の来訪者数は三内丸山遺跡が最も多く、全体の約5割を占める。
- ・令和5年度の構成資産への月別来訪者数は、夏季にピークがみられ、4月期から6月期も増加している。令和4年度同月期と比べて、4月期から8月期は約1～1.2倍に増加し、9月期及び10月期は1割程度減少している。

#### 5 来訪者動向調査について

令和5年8月にすべての構成資産において来訪者動向調査を実施した。