

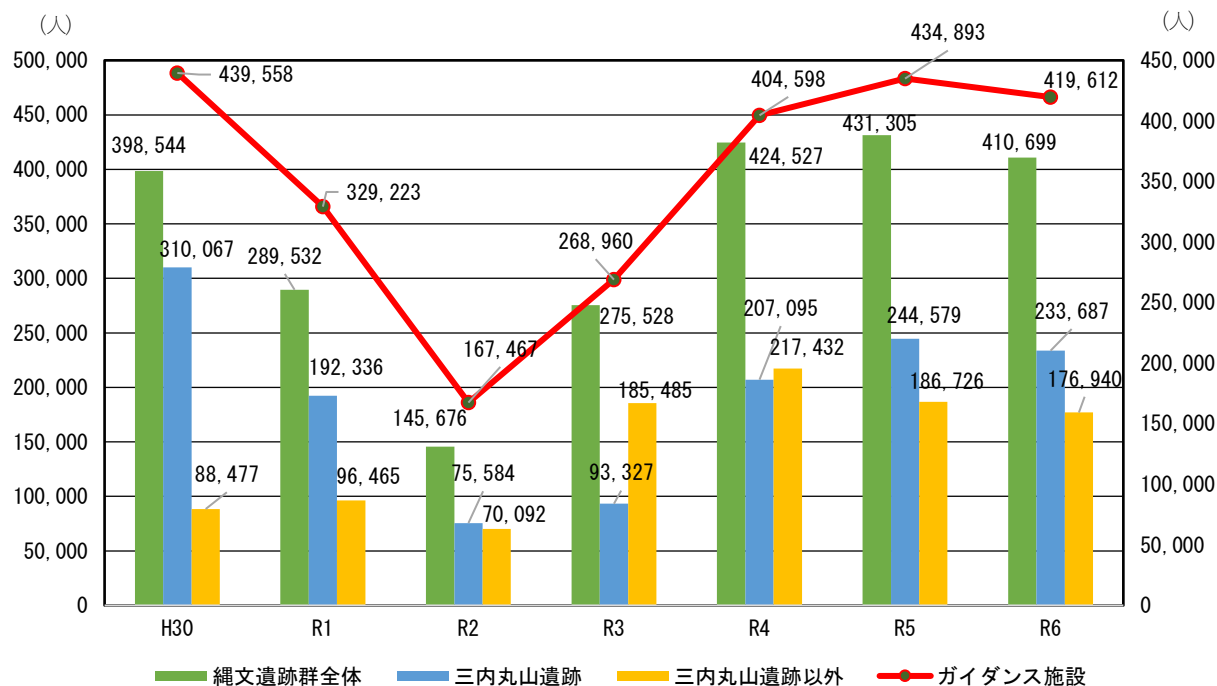
## (1) 縄文遺跡群の来訪者数の動向について

※令和4年度以前の来訪者数は、経過観察年次報告書の数値を引用。

※令和5年度の来訪者数は、令和6年7月にとりまとめた数値を使用。

※令和6年度以降の来訪者数は、令和7年8月にとりまとめた暫定値を使用。

## 1 年別の来訪者数の推移



## 2 縄文遺跡群全体における各構成資産来訪者数の割合

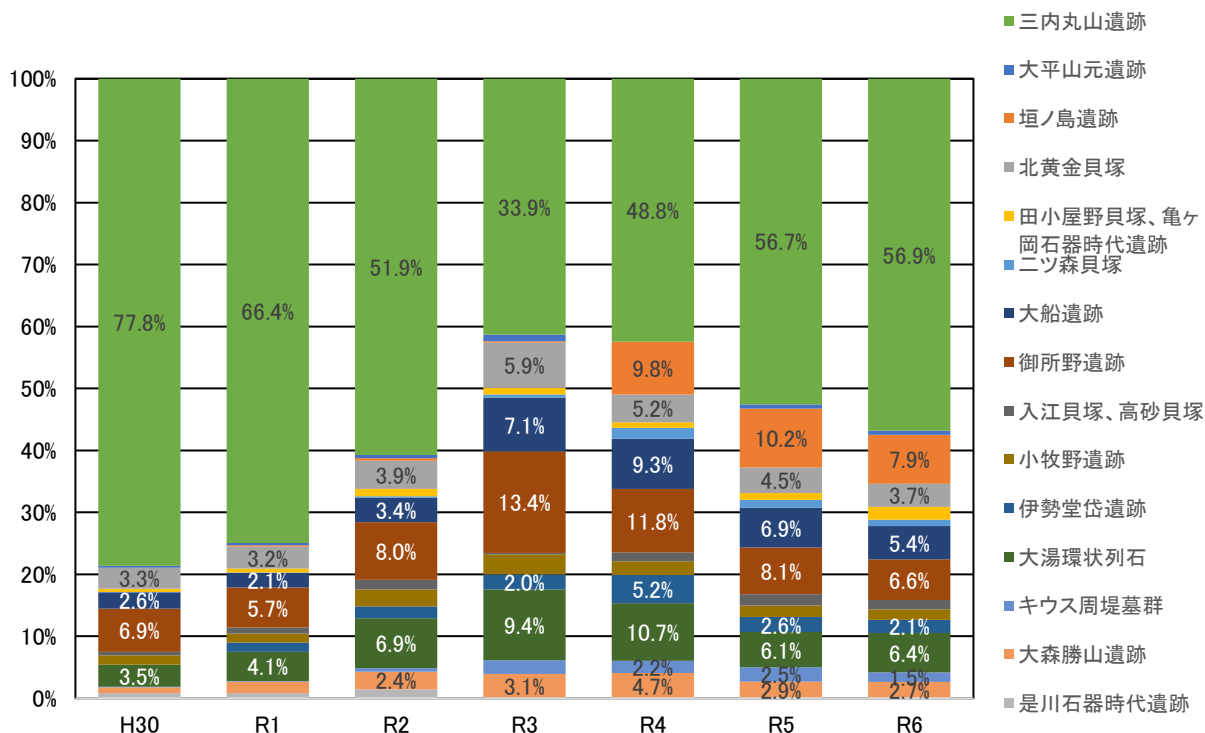


表 1 構成資産の来訪者数

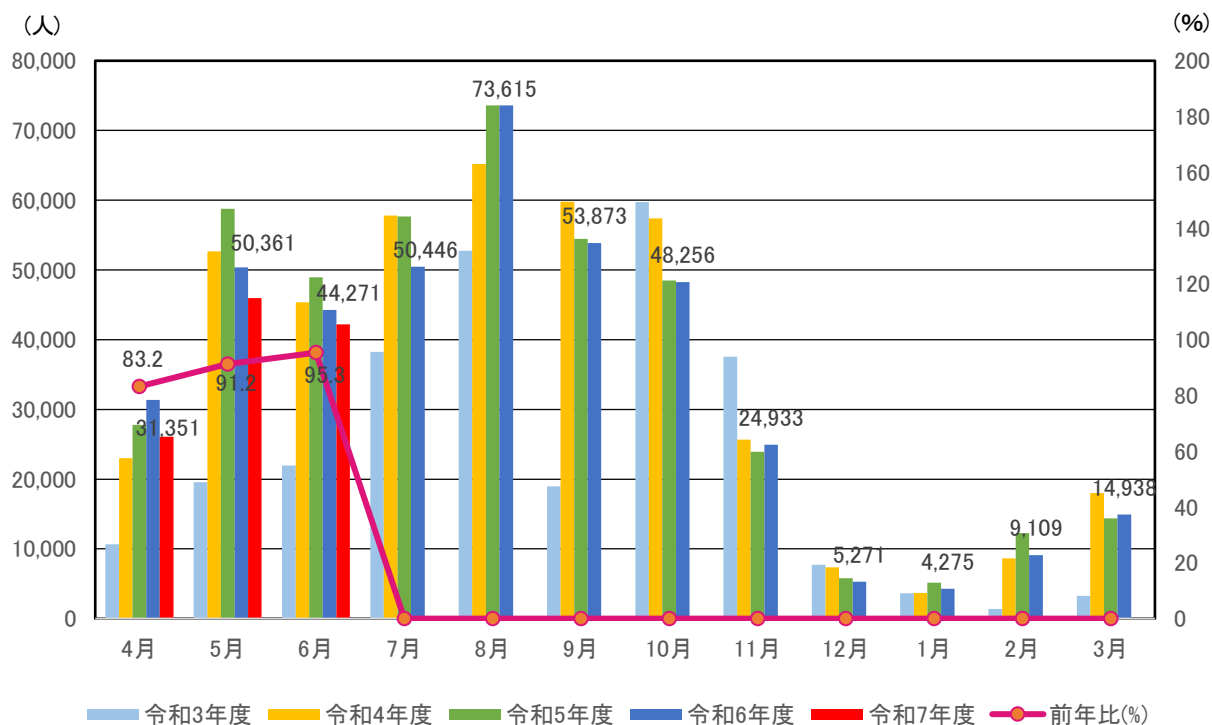
	H30	R1	R2	R3	R4	R5	R6
001 大平山元遺跡	1,174	1,320	1,294	0	3,213	3,047	9,382
002 垣ノ島遺跡	773	962	260	26,871	43,478	34,063	30,027
003 北黄金貝塚	12,638	11,358	8,663	14,303	18,983	16,011	18,626
004 田小屋野貝塚	2,093	2,838	1,290	2,729	1,309	1,654	1,134
016 亀ヶ岡石器時代遺跡					3,759	7,257	7,896
005 ニツ森貝塚	341	671	660	5,565	5,893	4,564	3,848
006 三内丸山遺跡	310,067	192,336	75,584	93,327	207,095	244,579	233,687
007 大船遺跡	8,361	9,725	10,324	25,682	29,405	23,137	19,329
008 御所野遺跡	22,852	23,072	19,589	32,426	34,345	28,365	29,674
009 入江貝塚	3,302	3,830	258	4,547	8,383	6,475	7,381
015 高砂貝塚							
010 小牧野遺跡	5,144	6,789	3,896	7,104	8,631	7,494	6,367
011 伊勢堂岱遺跡	5,368	4,623	2,895	13,274	11,077	9,113	9,729
012 大湯環状列石	16,515	19,938	13,627	30,587	25,988	27,452	22,240
013 キウス周堤墓群	425	1,479	2,675	6,173	10,631	6,659	5,789
014 大森勝山遺跡	6,596	6,977	4,542	12,940	12,337	11,435	5,590
017 是川石器時代遺跡	2,895	3,614	119	0	0	0	0
合計	398,544	289,532	145,676	275,528	424,527	431,305	410,699

表 2 ガイダンス施設の来訪者数

ガイダンス施設名	H30	R1	R2	R3	R4	R5	R6
001 大平山元遺跡 (～R5) 外ヶ浜町大山ふるさと資料館 (R6～) 大平山元遺跡展示施設むーもん館	1,174	1,320	1,294	3,284	3,213	3,047	9,382
002 垣ノ島遺跡 007 大船遺跡 函館市縄文文化交流センター	18,752	20,402	18,307	29,838	36,936	31,551	30,794
003 北黄金貝塚 北黄金貝塚情報センター	12,638	11,358	8,663	14,303	18,983	16,011	18,626
004 田小屋野貝塚 つがる市縄文住居展示資料館	2,423	3,374	1,384	3,667	2,856	8,219	5,788
005 ニツ森貝塚 ニツ森貝塚館	—	—	—	5,957	6,573	5,209	4,674
006 三内丸山遺跡 三内丸山遺跡センター	310,067	192,336	75,584	93,327	207,095	244,579	233,687
008 御所野遺跡 御所野縄文博物館	7,175	9,062	6,085	16,565	16,624	13,505	11,452
009 入江貝塚 015 高砂貝塚 入江・高砂貝塚館	3,302	3,830	176	4,547	8,383	7,383	8,474
010 小牧野遺跡 青森市小牧野遺跡保護センター	18,300	16,765	9,438	14,159	18,596	18,999	18,872
011 伊勢堂岱遺跡 伊勢堂岱縄文館	9,499	8,287	5,133	18,346	16,871	14,923	14,256
012 大湯環状列石 大湯ストーンサークル館	16,515	19,207	13,627	30,587	29,775	29,144	23,600
013 キウス周堤墓群 千歳市埋蔵文化財センター	1,279	1,667	1,236	1,974	2,748	3,248	3,880
014 大森勝山遺跡 裾野地区体育文化交流センター	10,255	9,829	9,511	6,163	1,384	1,800	837
016 亀ヶ岡石器時代遺跡 つがる市木造亀ヶ岡考古資料室	2,093	2,838	1,290	2,729	4,203	3,679	2,699
017 是川石器時代遺跡 八戸市埋蔵文化財センター 是川縄文館	26,086	28,948	15,739	23,514	30,358	33,596	32,591
合計	439,558	329,223	167,467	268,960	404,598	434,893	419,612

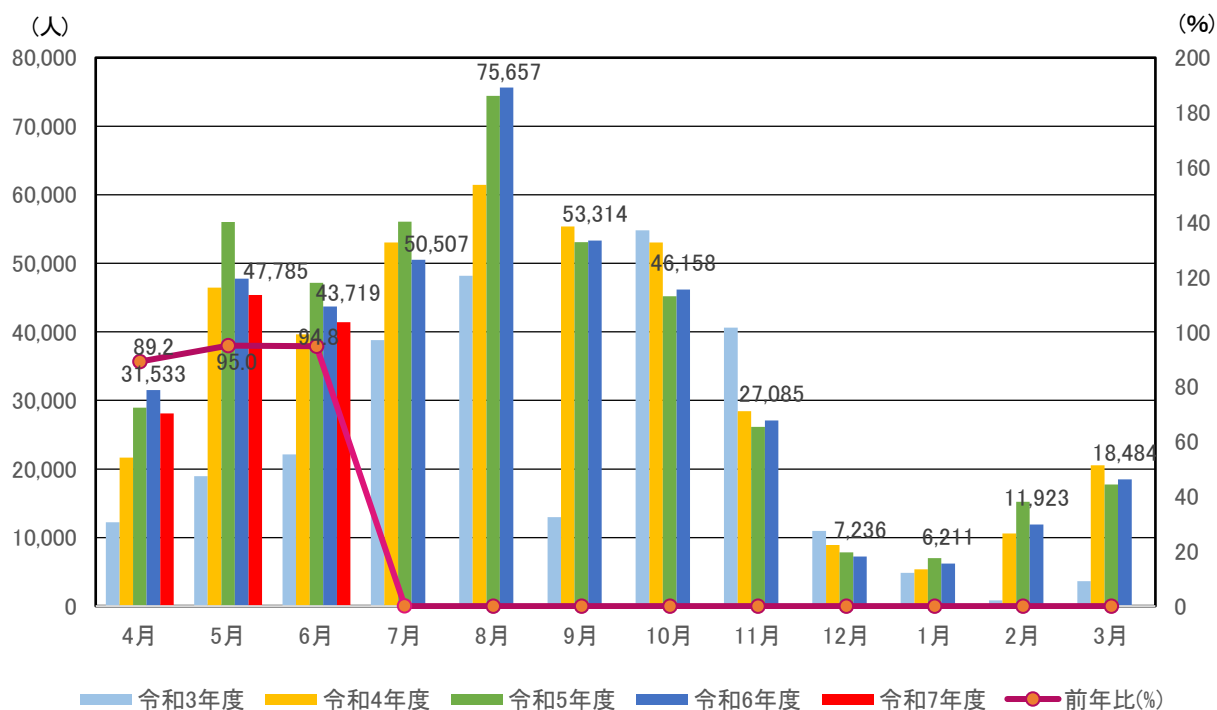
### 3 月別の来訪者数の推移

#### (1) 構成資産



※令和7年度は4月～6月の来訪者数。

#### (2) ガイダンス施設



※令和7年度は4月～6月の来訪者数。

表 3 構成資産の月別来訪者数

	4月	5月	6月	7月	8月	9月	10月	11月	12月	1月	2月	3月	合計
R5	27,803	58,759	48,966	57,666	73,607	54,433	48,481	23,947	5,808	5,161	12,283	14,391	431,305
三内丸山	16,635	28,473	23,650	32,603	47,599	28,352	23,501	13,292	4,163	3,806	10,657	11,848	244,579
三内丸山 以外	11,168	30,286	25,316	25,063	26,008	26,081	24,980	10,655	1,645	1,355	1,626	2,543	186,726
R6	31,351	50,361	44,265	50,446	73,615	53,873	48,256	24,933	5,271	4,275	9,109	14,938	410,699
三内丸山	18,743	24,898	21,850	27,974	47,874	28,413	23,458	14,408	3,782	2,798	7,600	11,889	233,687
三内丸山 以外	12,608	25,463	22,415	22,418	25,741	25,460	24,798	10,525	1,489	1,477	1,509	3,049	177,012
全体 前年同月比	112.8%	85.7%	90.4%	87.4%	100.0%	99.0%	99.5%	104.1%	90.8%	82.8%	74.2%	103.8%	-
R7	26,083	45,951	42,209	-	-	-	-	-	-	-	-	-	114,243
三内丸山	17,073	24,395	20,501	-	-	-	-	-	-	-	-	-	61,969
三内丸山 以外	9,010	21,556	21,708	-	-	-	-	-	-	-	-	-	52,274
全体 前年同月比	83.2%	91.2%	95.3%	-	-	-	-	-	-	-	-	-	-
三内丸山 前年同月比	91.1%	98.0%	93.8%	-	-	-	-	-	-	-	-	-	-
三丸以外 前年同月比	71.5%	84.7%	96.8%	-	-	-	-	-	-	-	-	-	-

表 4 ガイダンス施設の月別来訪者数

	4月	5月	6月	7月	8月	9月	10月	11月	12月	1月	2月	3月	合計
R5	28,939	56,015	47,159	56,096	74,420	53,091	45,192	26,156	7,829	7,024	15,222	17,750	434,893
三内丸山	16,635	28,473	23,650	32,603	47,599	28,352	23,501	13,292	4,163	3,806	10,657	11,848	244,579
三内丸山 以外	12,304	27,542	23,509	23,493	26,821	24,739	21,691	12,864	3,666	3,218	4,565	5,902	190,314
R6	31,533	47,785	43,719	50,507	75,657	53,314	46,158	27,085	7,236	6,211	11,923	11,889	419,612
三内丸山	18,743	24,898	21,850	27,974	47,874	28,413	23,458	14,408	3,782	2,798	7,600	11,889	233,687
三内丸山 以外	12,790	22,887	21,869	22,533	27,783	24,901	22,700	12,677	3,454	3,413	4,323	6,595	185,925
全体 前年同月比	109.0%	85.3%	92.7%	90.0%	101.7%	100.4%	102.1%	103.6%	92.4%	88.4%	78.3%	104.1%	-
R7	28,122	45,390	41,439	-	-	-	-	-	-	-	-	-	114,951
三内丸山	17,073	24,395	20,501	-	-	-	-	-	-	-	-	-	61,969
三内丸山 以外	11,049	20,995	20,938	-	-	-	-	-	-	-	-	-	52,982
全体 前年同月比	89.2%	95.0%	94.8%	-	-	-	-	-	-	-	-	-	-
三内丸山 前年同月比	91.1%	98.0%	93.8%	-	-	-	-	-	-	-	-	-	-
三丸以外 前年同月比	86.4%	91.7%	95.7%	-	-	-	-	-	-	-	-	-	-

## 4 各道県が公表する観光入込客数(最新版暫定値)

表5 北海道における四半期別観光入込客数

	第一四半期(4～6月)	第二四半期(7～9月)	第三四半期(10～12月)	第四四半期(1～3月)	合計
R5	1,391万	1,807万	879万	698万	4,777万
R6	1,278万	1,823万	809万	-	3,910万
前年度比	91.9%	100.9%	92.0%	-	-

※数値は端数処理の関係上、合計等が一致しない場合がある。

表6 青森県内主要観光施設(県内35施設)における月別観光入込客数

	4月	5月	6月	7月	8月	9月	10月	11月	12月	1月	2月	3月	合計
R5	90万	90万	84万	86万	135万	87万	87万	63万	57万	47万	59万	58万	949万
R6	101万	89万	85万	84万	144万	95万	86万	69万	64万	53万	57万	61万	995万
R7	104万	99万	92万	-	-	-	-	-	-	-	-	-	296万
R7前年度比	103.6%	111.1%	107.4%	-	-	-	-	-	-	-	-	-	-

※数値は端数処理の関係上、合計等が一致しない場合がある。

※令和5年度は33施設

表7 岩手県における四半期別観光入込客数

	第一四半期(4～6月)	第二四半期(7～9月)	第三四半期(10～12月)	第四四半期(1～3月)	合計
R5	630万	774万	516万	478万	2,400万
R6	710万	842万	-	-	-
前年度比	112.8%	108.8%	-	-	-

※数値は端数処理の関係上、合計等が一致しない場合がある。

表8 秋田県における四半期別観光入込客数

	4月	5月	6月	7月	8月	9月	10月	11月	12月	1月	2月	3月	合計
R5	265万	290万	230万	267万	519万	256万	295万	234万	100万	117万	168万	127万	2,872万
R6	323万	288万	239万	252万	542万	274万	330万	268万	121万	-	-	-	1,920万
前年度比	121.8%	99.3%	103.9%	94.3%	104.4%	107.0%	111.8%	114.5%	121.0%	-	-	-	-

※数値は端数処理の関係上、合計等が一致しない場合がある。

## 5 来訪者数の推移

- ・構成資産及びガイドランス施設の来訪者数は、世界遺産登録のあった令和3年度から令和5年度まで増加し続けたが、令和6年度から減少し始めている。
- ・令和7年度の4月から6月の構成資産への来訪者数は、約11.5万人(前年同月期:約12.5万人)であり、前年度に比べてやや減少している。
- ・構成資産別の来訪者数は三内丸山遺跡が最も多く、全体比は令和5年度が56.7%、令和6年度が56.9%、令和7年度(4月から6月)は53.9%となっている。
- ・各道県の観光入込客数は全体的に増加傾向にあるが、令和6年度以降に構成資産の来訪者が前年より増加した月は、令和6年4月・8月・11月・3月の4か月のみとなっている。

## 6 カウント方法

表9 カウント方法別件数

	構成資産	ガイダンス施設
①チケットの発行数によるカウント	1	5
②自動センサーによるカウント	3	2
③総合案内等での手動カウント	3	7
④ガイダンス施設の入場者数を代用	6	
⑤その他	2	1

表10 各構成資産におけるカウント方法

構成資産名	カウント方法	
001 大平山元遺跡	④	
002 垣ノ島遺跡	②	赤外線カウンターで自動集計されたものを目視で確認し、管理人が手動で入力
003 北黄金貝塚	④	
004 田小屋野貝塚	⑤	つがる縄文遺跡案内人または職員がガイドした人数
016 亀ヶ岡石器時代遺跡	⑤	縄文遺跡案内所でつがる縄文遺跡案内人が目視した人数
005 二ツ森貝塚	④	
006 三内丸山遺跡	①	
007 大船遺跡	③	管理棟の入口から管理人による目視で手動カウント
008 御所野遺跡	②	
009 入江貝塚	④	
015 高砂貝塚		
010 小牧野遺跡	③	
011 伊勢堂岱遺跡	③	秋田内陸線縄文小ヶ田駅から直接遺跡に出入りし、ガイダンス施設を見学していない来訪者は除外
012 大湯環状列石	④	史跡閉鎖期間中の見学者は除外
013 キウス周堤墓群	④	
014 大森勝山遺跡	②	
017 是川石器時代遺跡		閉鎖中のため未集計

表11 各ガイダンス施設におけるカウント方法

ガイダンス施設名	カウント方法	
001 大平山元遺跡 大平山元遺跡展示施設むいもん館	③	
002 垣ノ島遺跡 007 大船遺跡 函館市縄文文化交流センター	①③	券売機・受付での手動集計(券売機の区分:一般, 学生・児童・生徒・幼児, うち市内小中学校, 高齢者, 障害者)
003 北黄金貝塚 北黄金貝塚情報センター	②	
004 田小屋野貝塚 つがる市縄文住居展示資料館カルコ	①	
005 二ツ森貝塚 二ツ森貝塚館	②	
006 三内丸山遺跡 三内丸山遺跡センター	①	
008 御所野遺跡 御所野縄文博物館	①	
009 入江貝塚 015 高砂貝塚 入江・高砂貝塚館	②	

010 小牧野遺跡 青森市小牧野遺跡保護センター	③	
011 伊勢堂岱遺跡 伊勢堂岱縄文館	③	
012 大湯環状列石 大湯ストーンサークル館	③	
013 キウス周堤墓群 史跡キウス周堤墓群ガイダンスセンター	③	
014 大森勝山遺跡 裾野地区体育文化交流センター		閉鎖中のため未集計
016 亀ヶ岡石器時代遺跡 つがる市木造亀ヶ岡考古資料室	①	
017 是川石器時代遺跡 八戸市埋蔵文化財センター是川縄文館	⑤	観覧者数・講座等参加者数・ボランティア活動人数等の手動カウントによる合算

## 7 来訪者動向調査実施状況

令和5年8月	全構成資産において日本人を対象に実施
令和6年9月～10月	全構成資産において日本人を対象に実施 各道県1構成資産において外国人を対象に実施
令和7年9月～10月	全構成資産において日本人を対象に実施予定 各道県1構成資産において外国人を対象に実施予定