

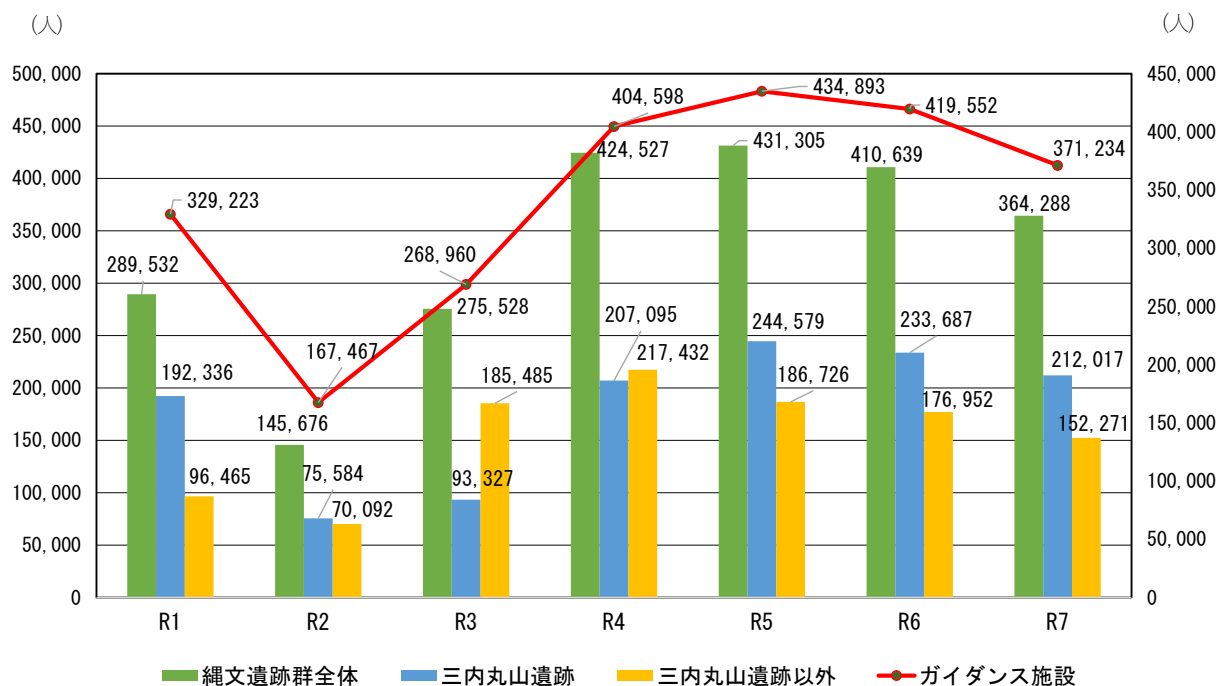
縄文遺跡群の来訪者数の動向について

※令和6年度以前の来訪者数は、経過観察年次報告書の数値を引用。

※令和7年度の来訪者数は、令和8年1月にとりまとめた暫定値を使用。

(期間：令和7年4月～令和7年12月)

1 年別の来訪者数の推移



2 縄文遺跡群全体における各構成資産来訪者数の割合

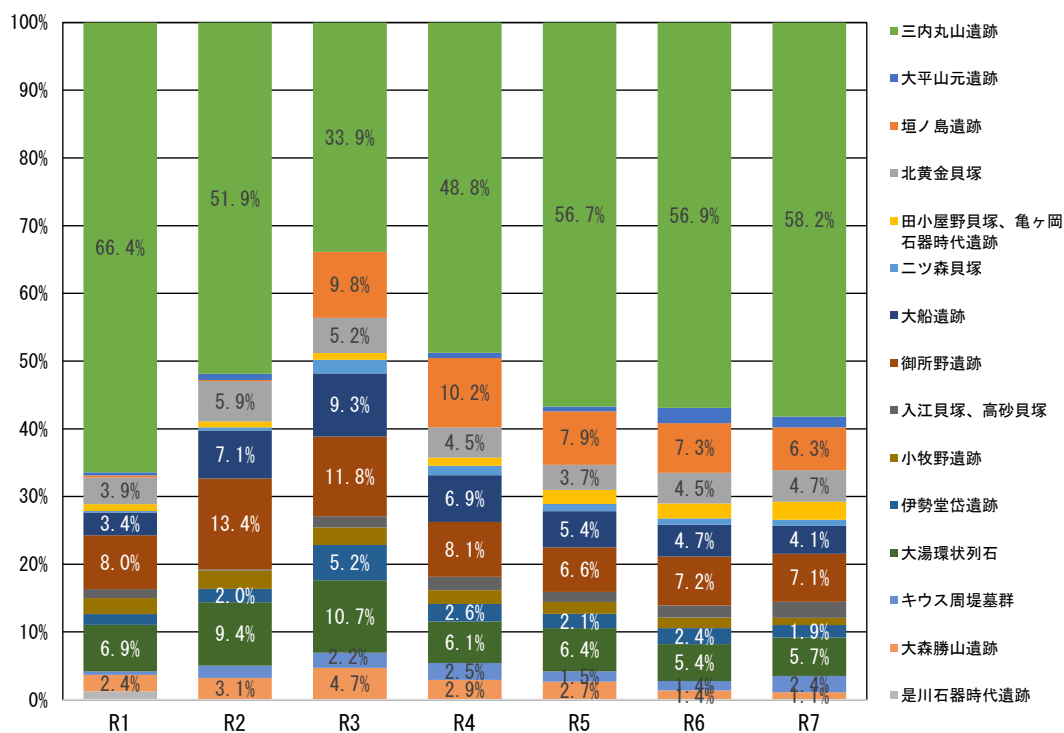


表1 構成資産の来訪者数

	R1	R2	R3	R4	R5	R6	R7
001 大平山元遺跡	1,320	1,294	0	3,213	3,047	9,322	5,776
002 垣ノ島遺跡	962	260	26,871	43,478	34,063	30,027	23,006
003 北黄金貝塚	11,358	8,663	14,303	18,983	16,011	18,626	17,028
004 田小屋野貝塚	2,838	1,290	2,729	1,309	1,654	1,134	1,593
016 亀ヶ岡石器時代遺跡				3,759	7,257	7,896	8,016
005 二ツ森貝塚	671	660	5,565	5,893	4,564	3,848	3,306
006 三内丸山遺跡	192,336	75,584	93,327	207,095	244,579	233,687	212,017
007 大船遺跡	9,725	10,324	25,682	29,405	23,137	19,329	14,995
008 御所野遺跡	23,072	19,589	32,426	34,345	28,365	29,674	25,879
009 入江貝塚	3,830	258	4,547	8,383	6,475	7,381	8,593
015 高砂貝塚							
010 小牧野遺跡	6,789	3,896	7,104	8,631	7,494	6,367	3,951
011 伊勢堂岱遺跡	4,623	2,895	13,274	11,077	9,113	9,729	6,766
012 大湯環状列石	19,938	13,627	30,587	25,988	27,452	22,240	20,624
013 キウス周堤墓群	1,479	2,675	6,173	10,631	6,659	5,789	8,747
014 大森勝山遺跡	6,977	4,542	12,940	12,337	11,435	5,590	3,991
017 是川石器時代遺跡	3,614	119	0	0	0	0	0
合計	289,532	145,676	275,528	424,527	431,305	410,639	364,288

表2 ガイダンス施設の来訪者数

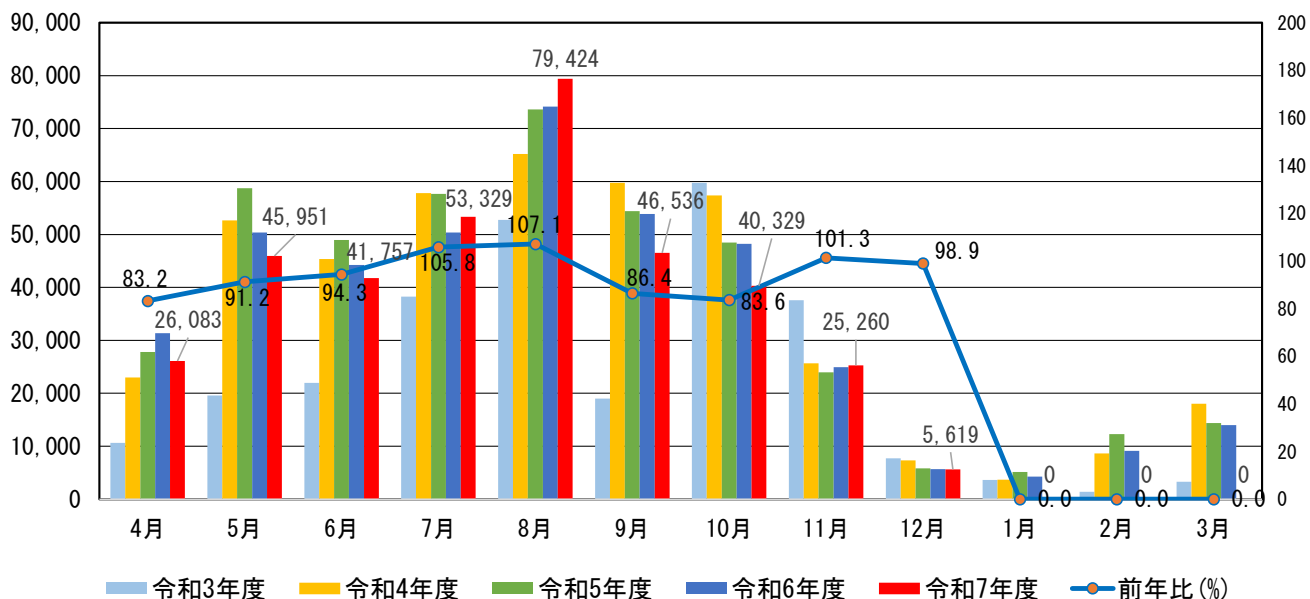
ガイダンス施設名	R1	R2	R3	R4	R5	R6	R7
001 大平山元遺跡 大平山元遺跡展示施設むーもん館 (旧 外ヶ浜町大山ふるさと資料館)	1,320	1,294	3,284	3,213	3,047	9,322	5,776
002 垣ノ島遺跡 007 大船遺跡 函館市縄文文化交流センター	20,402	18,307	29,838	36,936	31,551	30,794	26,400
003 北黄金貝塚 北黄金貝塚情報センター	11,358	8,663	14,303	18,983	16,011	18,626	17,028
004 田小屋野貝塚 つがる市縄文住居展示資料館	3,374	1,384	3,667	2,856	8,219	5,788	4,981
005 二ツ森貝塚 二ツ森貝塚館	—	—	5,957	6,573	5,209	4,674	3,417
006 三内丸山遺跡 三内丸山遺跡センター	192,336	75,584	93,327	207,095	244,579	233,687	212,017
008 御所野遺跡 御所野縄文博物館	9,062	6,085	16,565	16,624	13,505	11,452	9,860
009 入江貝塚 015 高砂貝塚 入江・高砂貝塚館	3,830	176	4,547	8,383	7,383	8,474	9,589
010 小牧野遺跡 青森市小牧野遺跡保護センター	16,765	9,438	14,159	18,596	18,999	18,872	14,640
011 伊勢堂岱遺跡 伊勢堂岱縄文館	8,287	5,133	18,346	16,871	14,923	14,256	10,089
012 大湯環状列石 大湯ストーンサークル館	19,207	13,627	30,587	29,775	29,144	23,600	21,233
013 キウス周堤墓群 史跡キウス周堤墓群ガイダンスセンター (旧千歳市埋蔵文化財センター)	1,667	1,236	1,974	2,748	3,248	3,880	8,875
014 大森勝山遺跡 裾野地区体育文化交流センター	9,829	9,511	6,163	1,384	1,800	837	0
016 亀ヶ岡石器時代遺跡 つがる市木造亀ヶ岡考古資料室	2,838	1,290	2,729	4,203	3,679	2,699	2,176
017 是川石器時代遺跡 八戸市埋蔵文化財センター 是川縄文館	28,948	15,739	23,514	30,358	33,596	32,591	25,153
合計	329,223	167,467	268,960	404,598	434,893	419,552	371,234

3 月別の来訪者数の推移

(1) 構成資産

(人)

(%)

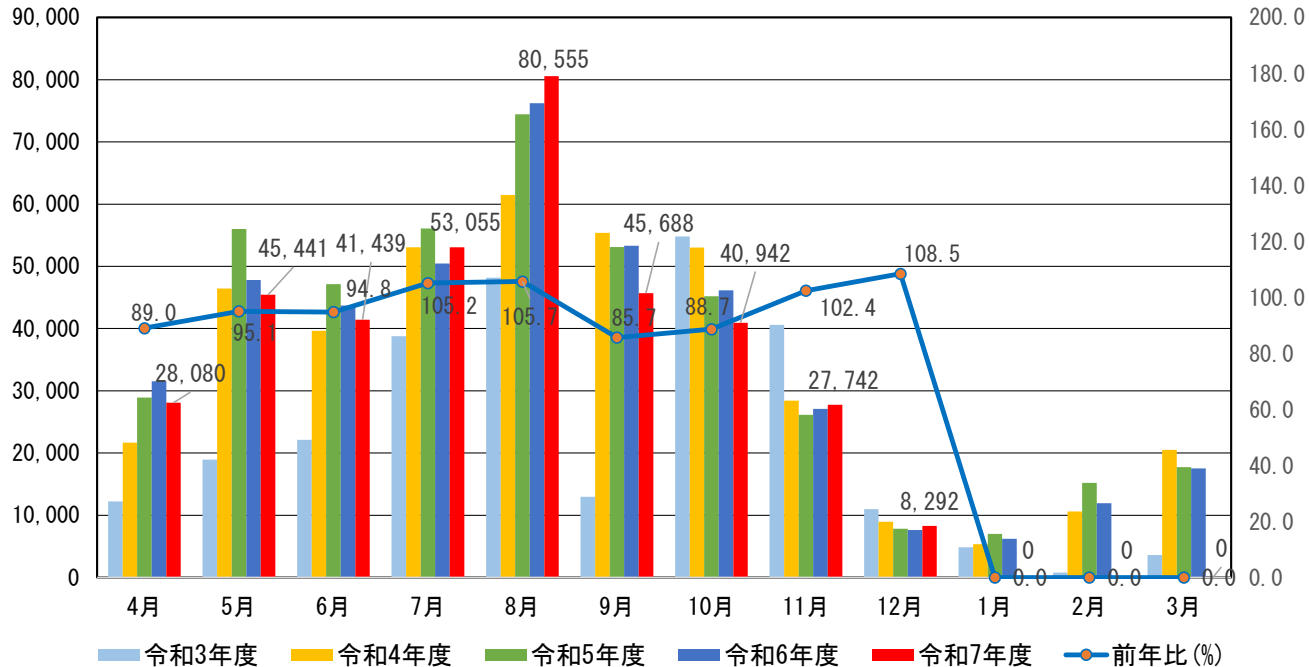


※令和7年度は4月～12月の来訪者数

(2) ガイダンス施設

(人)

(%)



※令和7年度は4月～12月の来訪者数

表3 構成資産の月別来訪者数

	4月	5月	6月	7月	8月	9月	10月	11月	12月	1月	2月	3月	合計
R5	27,803	58,759	48,966	57,666	73,607	54,433	48,481	23,947	5,808	5,161	12,283	14,391	431,305
三内丸山	16,635	28,473	23,650	32,603	47,599	28,352	23,501	13,292	4,163	3,806	10,657	11,848	244,579
三内丸山 以外	11,168	30,286	25,316	25,063	26,008	26,081	24,980	10,655	1,645	1,355	1,626	2,543	186,726
R6	31,351	50,361	44,265	50,392	74,166	53,873	48,256	24,933	5,680	4,275	9,109	13,978	410,639
三内丸山	18,743	24,898	21,850	27,974	47,874	28,413	23,458	14,408	3,782	2,798	7,600	11,889	233,687
三内丸山 以外	12,608	25,463	22,415	22,418	25,741	25,460	24,798	10,525	1,489	1,477	1,509	3,049	176,952
全体 前年同月比	112.8%	85.7%	90.4%	87.4%	100.0%	99.0%	99.5%	104.1%	90.8%	82.8%	74.2%	103.8%	-
R7	26,083	45,951	41,757	53,329	79,424	46,536	40,329	25,260	5,619	-	-	-	364,288
三内丸山	17,073	24,395	20,501	30,481	51,920	25,371	23,242	14,895	4,139	-	-	-	212,017
三内丸山 以外	9,010	21,556	21,256	22,848	27,504	21,165	17,087	10,365	1,480	-	-	-	152,271
全体 前年同月比	83.2%	91.2%	94.3%	105.8%	107.1%	86.4%	83.6%	101.3%	98.9%	-	-	-	-
三丸丸山 前年同月比	91.1%	98.0%	93.8%	109.0%	107.2%	89.3%	99.1%	103.4%	98.8%	-	-	-	-
三丸以外 前年同月比	71.5%	84.7%	94.8%	101.9%	106.8%	83.1%	68.9%	98.5%	99.4%	-	-	-	-

表4 ガイダンス施設の月別来訪者数

	4月	5月	6月	7月	8月	9月	10月	11月	12月	1月	2月	3月	合計
R5	28,939	56,015	47,159	56,096	74,420	53,091	45,192	26,156	7,829	7,024	15,222	17,750	434,893
三内丸山	16,635	28,473	23,650	32,603	47,599	28,352	23,501	13,292	4,163	3,806	10,657	11,848	244,579
三内丸山 以外	12,304	27,542	23,509	23,493	26,821	24,739	21,691	12,864	3,666	3,218	4,565	5,902	190,314
R6	31,533	47,785	43,713	50,453	76,208	53,314	46,158	27,085	7,645	6,211	11,923	17,524	419,552
三内丸山	18,743	24,898	21,850	27,974	48,425	28,413	23,458	14,408	4,191	2,798	7,600	10,929	233,687
三内丸山 以外	12,790	22,887	21,863	22,479	27,783	24,901	22,700	12,677	3,454	3,413	4,323	6,595	185,865
全体 前年同月比	109.0%	85.3%	92.7%	89.9%	102.4%	100.4%	102.1%	103.6%	97.6%	88.4%	78.3%	98.7%	96.5%
R7	28,080	45,441	41,439	53,055	80,555	45,688	40,942	27,742	8,292	-	-	-	371,234
三内丸山	17,073	24,395	20,501	30,481	51,920	25,371	23,242	14,895	4,139	-	-	-	212,017
三内丸山 以外	11,007	21,046	20,938	22,574	28,635	20,317	17,700	12,847	4,153	-	-	-	159,217
全体 前年同月比	89.0%	95.1%	94.8%	105.2%	105.7%	85.7%	88.7%	102.4%	108.5%	-	-	-	-
三丸丸山 前年同月比	91.1%	98.0%	93.8%	109.0%	107.2%	89.3%	99.1%	103.4%	98.8%	-	-	-	-
三丸以外 前年同月比	86.1%	92.0%	95.8%	100.4%	103.1%	81.6%	78.0%	101.3%	120.2%	-	-	-	-

4 各道県が公表する観光入込客数(最新版暫定値)

表5 北海道における四半期別観光入込客数

	第一四半期(4~6月)	第二四半期(7~9月)	第三四半期(10~12月)	第四四半期(1~3月)	合計
R5	1,391万	1,807万	879万	698万	4,777万
R6	1,278万	1,823万	809万	1,054万人	4,964万
R7	1,134万	-	-	-	-
前年度比	88.7%	-	-	-	-

※数値は端数処理の関係上、合計等が一致しない場合がある。

資料) 北海道観光振興課「北海道観光入込客数調査報告書」

表6 青森県内主要観光施設(県内35施設)における月別観光入込客数

	4月	5月	6月	7月	8月	9月	10月	11月	12月	1月	2月	3月	合計
R5	90万	90万	84万	86万	135万	87万	87万	63万	57万	47万	59万	58万	949万
R6	101万	90万	86万	85万	146万	96万	86万	70万	65万	54万	58万	63万	993万
R7	105万	100万	93万	96万	165万	94万	95万	76万	-	-	-	-	-
R7前年度比	104.0%	111.4%	107.6%	112.0%	112.8%	97.9%	110.0%	107.9%	-	-	-	-	-

※数値は端数処理の関係上、合計等が一致しない場合がある。

※令和5年度は33施設

資料) 青森県観光政策課「月例観光統計」

表7 岩手県における四半期別観光入込客数

	第一四半期(4~6月)	第二四半期(7~9月)	第三四半期(10~12月)	第四四半期(1~3月)	合計
R5	630万	774万	517万	495万	2,416万
R6	713万	844万	592万	488万	2,637万
前年度比	113.1%	109.0%	114.6%	98.5%	-

※数値は端数処理の関係上、合計等が一致しない場合がある。

資料) 岩手県観光・プロモーション室「岩手県観光統計概要」、「いわての観光統計」

表8 秋田県における月別観光入込客数

	4月	5月	6月	7月	8月	9月	10月	11月	12月	1月	2月	3月	合計
R5	266万	290万	231万	267万	520万	257万	295万	234万	121万	132万	130万	326万	2,872万
R6	326万	290万	242万	255万	546万	279万	325万	272万	125万	134万	164万	136万	1,920万
R7	293万	283万	236万	277万	546万	267万	-	-	-	-	-	-	-
前年度比	89.9%	97.3%	97.6%	108.7%	100.0%	95.9%	-	-	-	-	-	-	-

※数値は端数処理の関係上、合計等が一致しない場合がある。

資料) 秋田県観光戦略課「秋田県観光統計」

5 来訪者数の推移

- ・構成資産及びガイダンス施設の来訪者数は、世界遺産登録のあった令和3年度から令和5年度まで増加し続けたが、令和6年度から減少し始めている。
- ・令和7年度の4月から12月の構成資産への来訪者数は、約36.4万人（前年同月期：約38.3万人）であり、前年度に比べてやや減少している。
- ・構成資産別の来訪者数は三内丸山遺跡が最も多く、全体比は令和5年度が56.7%、令和6年度が56.9%、令和7年度（4月から12月）は58.2%となっている。
- ・令和7年度以降に構成資産の来訪者が前年より増加した月は、7月・8月・11月となっている。

6 カウント方法

表9 カウント方法別件数

	構成資産	ガイダンス施設
①チケットの発行数によるカウント	1	5
②自動センサーによるカウント	3	2
③総合案内等での手動カウント	3	7
④ガイダンス施設の入場者数を代用	6	
⑤その他	2	1

表10 各構成資産におけるカウント方法

構成資産名	カウント方法	
001 大平山元遺跡	④	
002 垣ノ島遺跡	②	赤外線カウンターで自動集計されたものを目視で確認し、管理人が手動で入力
003 北黄金貝塚	④	
004 田小屋野貝塚	⑤	つがる縄文遺跡案内人または職員がガイドした人数
016 亀ヶ岡石器時代遺跡	⑤	縄文遺跡案内所でつがる縄文遺跡案内人が目視した人数
005 ニツ森貝塚	④	
006 三内丸山遺跡	①	
007 大船遺跡	③	管理棟の入口から管理人による目視で手動カウント
008 御所野遺跡	②	
009 入江貝塚	④	
015 高砂貝塚	④	
010 小牧野遺跡	③	
011 伊勢堂岱遺跡	③	秋田内陸線縄文小ヶ田駅から直接遺跡に出入りし、ガイダンス施設を見学していない来訪者は除外
012 大湯環状列石	④	史跡閉鎖期間中の見学者は除外
013 キウス周堤墓群	④	
014 大森勝山遺跡	②	
017 是川石器時代遺跡		閉鎖中のため未集計

表 1 1 各ガイダンス施設におけるカウント方法

ガイダンス施設名	カウント方法	
001 大平山元遺跡 大平山元遺跡展示施設むーもん館	③	
002 垣ノ島遺跡 007 大船遺跡 函館市縄文文化交流センター	① ③	券売機・受付での手動集計(券売機の区分:一般, 学生・児童・生徒・幼児、うち市内小中学校, 高齢者, 障害者)
003 北黄金貝塚 北黄金貝塚情報センター	②	
004 田小屋野貝塚 つがる市縄文住居展示資料館カルコ	①	
005 ニツ森貝塚 ニツ森貝塚館	②	
006 三内丸山遺跡 三内丸山遺跡センター	①	
008 御所野遺跡 御所野縄文博物館	①	
009 入江貝塚 015 高砂貝塚 入江・高砂貝塚館	②	
010 小牧野遺跡 青森市小牧野遺跡保護センター	③	
011 伊勢堂岱遺跡 伊勢堂岱縄文館	③	
012 大湯環状列石 大湯ストーンサークル館	③	
013 キウス周堤墓群 史跡キウス周堤墓群ガイダンスセンター	③	
014 大森勝山遺跡 裾野地区体育文化交流センター	/	閉鎖中のため未集計
016 亀ヶ岡石器時代遺跡 つがる市木造亀ヶ岡考古資料室	①	
017 是川石器時代遺跡 八戸市埋蔵文化財センター是川縄文館	⑤	観覧者数・講座等参加者数・ボランティア活動人数等の手動カウントによる合算

7 来訪者動向調査実施状況

令和 5 年 8 月	全構成資産において日本人を対象に実施
令和 6 年 9 月～10 月	全構成資産において日本人を対象に実施 各道県 1 構成資産において外国人を対象に実施
令和 7 年 9 月～10 月	全構成資産において日本人を対象に実施 各道県 1 構成資産において外国人を対象に実施
令和 8 年 6～7 月 (予定)	全構成資産において日本人を対象に実施予定 各道県 1 構成資産において外国人を対象に実施予定