



## 豊作の祈り

八戸市立白銀小学校 6年 蜂屋 海晴 さん

### 伝えたい縄文の魅力

合掌土偶の手を合わせている姿が、私には何かを祈っているように見えました。自然の中で暮らしていた縄文人にとって、一番の願いは「豊作」だったのではないのでしょうか。是川縄文館で、縄文人が私の好きな木の実をたくさん食べていたことがわかりました。

## 史跡 是川石器時代遺跡 (八戸市) 縄文時代前・中・後・晩期 (約6,000~2,300年前)

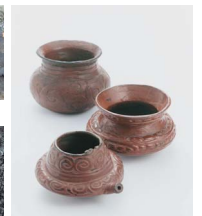
新井田川のそばにある是川石器時代遺跡は、縄文時代前~中期の一王寺遺跡、堀田遺跡、晩期中居遺跡の総称で、中でも中居遺跡(約3,000~2,300年前)は亀ヶ岡文化を代表する遺跡です。

中居遺跡からは、竪穴建物や土坑のほか、たくさんの墓や配石、捨て場が見つっています。捨て場からは、トチやクルミの殻、動物や魚の骨、貝など、様々な食べものの残りかすに加え、弓やカゴなどの道具や、トチの実のアク抜きなどをするための水場のあとが見つかりました。

また、集落の周辺には森があり、漆液の採取や道具の材料となる樹木を管理し、伐採・加工するなど、森とともに生きた縄文人のすがたを読み取ることができます。



水場のあと



漆塗り土器



鉢形木胎漆器



八戸市埋蔵文化財センターは川縄文館 TEL 0178-38-9511  
<https://www.korekawa-jomon.jp/>

## 9月 September

2020 (令和2)年

日	月	火	水	木	金	土
		1	2	3	4	5
6	7	8	9	10	11	12
	白露			・		
13	14	15	16	17	18	19
				・		大森野山遺跡 (青森県弘前市) 2012(平24)年 史跡指定
20	21 敬老の日	22 秋分の日	23	24	25	26
		秋分		・		
27	28	29	30			

## 10月 October

2020 (令和2)年

日	月	火	水	木	金	土
				1	2	3
4	5	6	7	8	9	10
				寒露		・
11	12	13	14	15	16	17
						・
18	19	20	21	22	23	24
					キウス尾根墓群 (北海道千歳市) 1979(昭54)年 史跡指定 霜降	
25	26	27	28	29	30	31
						・



北海道・北東北の縄文遺跡群

<https://jomon-japan.jp>