



縄文あおもり
カレンダー 2021



GO FOR 2021!!

北海道・北東北の縄文遺跡群を 世界遺産に!!

世界に誇る 『JOMON』遺跡群

特別史跡三内丸山遺跡をはじめとする「北海道・北東北の縄文遺跡群」。青森県、北海道、岩手県、秋田県にある17の縄文遺跡で構成され、そのうち青森県には8つの遺跡があります。

これらは、採集・漁労・狩猟を生業に1万年以上も続いた縄文時代の人々のくらしや、土偶や環状列石（ストーンサークル）などにみられる人々の祈りや思い、精神文化を今に伝える貴重な文化遺産です。

この縄文遺跡群を人類共通の宝として未来へ引き継ぐため、青森県では関係自治体とともに世界文化遺産登録をめざしています。

2020(令和2)年1月、縄文遺跡群はユネスコへ推薦され、9月にはイコモス（国際記念物遺跡会議）の調査員が実際に遺跡を訪れて調査を行いました。今後も審査が進められ、2021(令和3)年の世界遺産委員会で世界遺産登録への審議が行われます。

地域の宝である「北海道・北東北の縄文遺跡群」が、人類共通の宝、世界の宝になるのもうすぐです！

“世界に誇るJOMON遺跡群”をもっと知り、世界遺産登録に向けてみんなで盛り上げていきましょう！

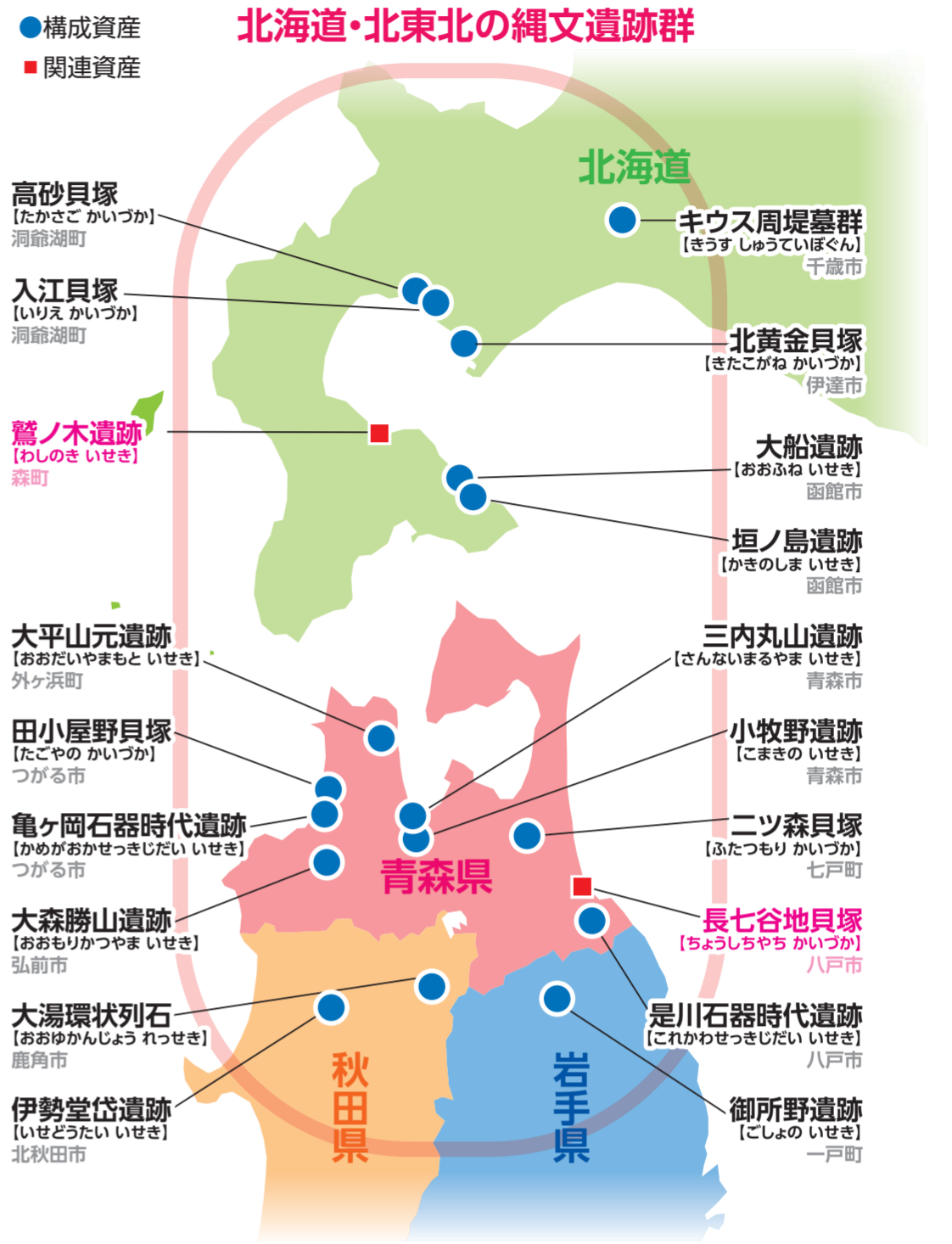
縄文遺跡群へ 出かけよう!!



発掘調査現地説明会
(三内丸山遺跡)



発掘体験
(三内丸山遺跡)



展示施設
(大平山元遺跡/大山ふるさと資料館)



ボランティアガイドによる案内
(亀ヶ岡石器時代遺跡・田小屋野貝塚)



ちびっこ縄文講座
(大森勝山遺跡)



まがたま
勾玉作り
(是川石器時代遺跡/是川縄文館)



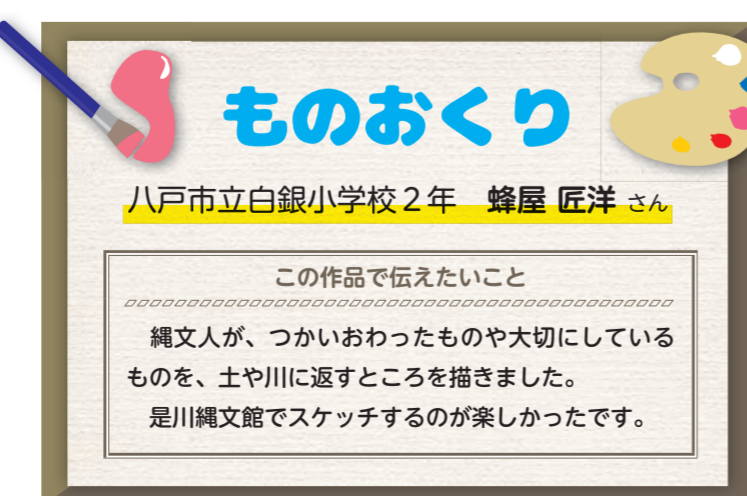
ストーンサークルの投げゲーム
(小牧野遺跡)



縄文服づくりワークショップ
(ニツ森貝塚)

北海道・北東北の縄文遺跡群の多くは遺跡公園として保存・活用されています。遺跡では竪穴建物跡や環状列石など人々のくらしの跡を見ることができ、ガイダンス施設では、遺跡から見つかった土器や土偶、骨角器などの出土品をじっくり観察することができます。また、遺跡でのイベントや土器作りなどの体験メニューも多く、誰もが縄文遺跡で楽しみ、学ぶことができます。世界遺産登録をめざす「北海道・北東北の縄文遺跡群」に、ぜひお出かけください。

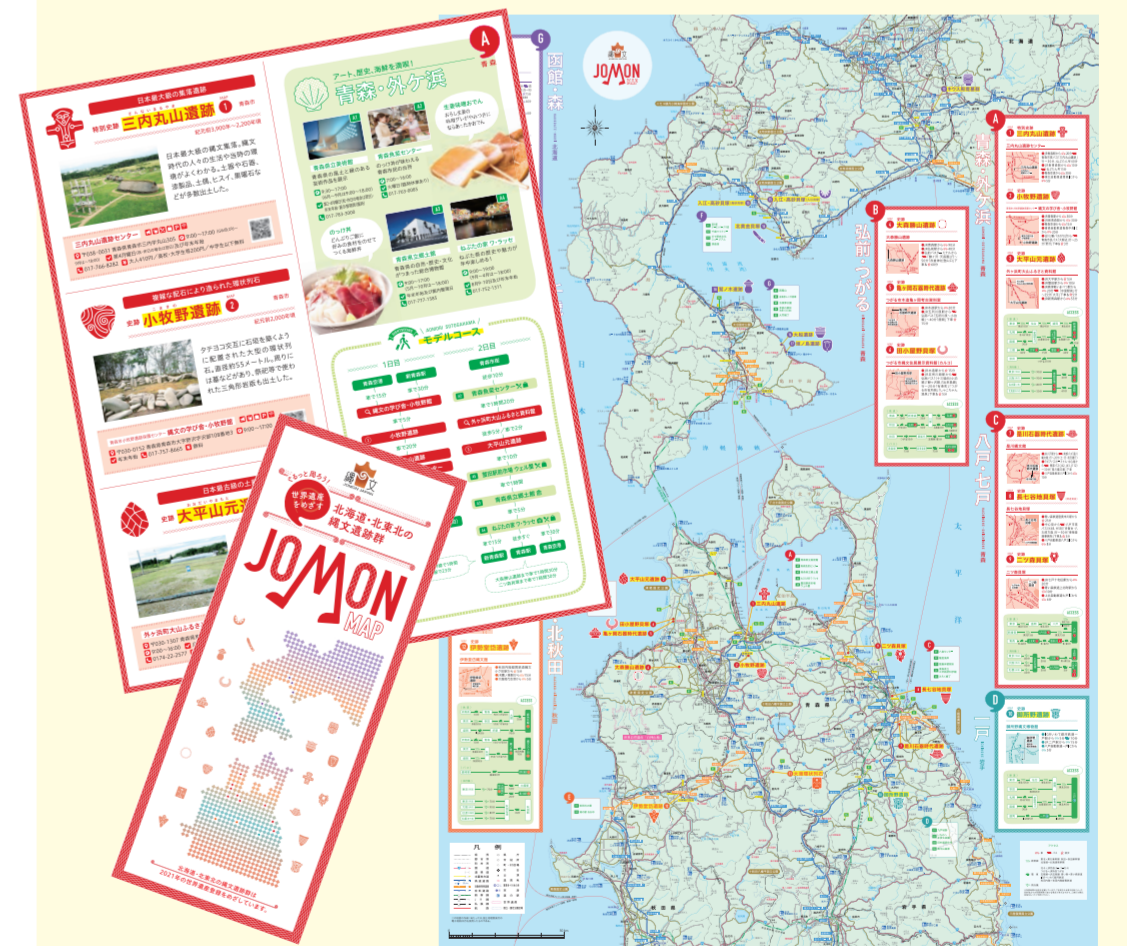
表紙原画紹介



この作品で伝えたいこと
縄文人が、つかいおわったものや大切にしているものを、土や川に返すところを描きました。是川縄文館でスケッチするのが楽しかったです。

本カレンダーは、「世界に誇るJOMON遺跡群」をテーマに、青森県内の児童・生徒のみなさんよりご応募いただいた原画を基に作成しました。子どもたちの描く縄文の魅力をご覧ください。

北海道・北東北の縄文遺跡群 JOMON MAP



遺跡へのアクセスは「JOMON MAP」をご覧ください。各遺跡で配布しているほか、公式ホームページに掲載しています。

マップの送付をご希望の方は、青森県世界文化遺産登録推進室へお問い合わせください。
(電話017-734-9183)

各遺跡や施設では新型コロナウイルス感染症対策を行っています。お出かけの際は、ホームページなどでご確認ください。感染拡大防止にご協力くださるようお願いいたします。



土器と縄文

青森県立木造高等学校1年 須郷 碧日 さん

この作品で伝えたいこと

土器とともに生きた縄文の人々の
自由な暮らし

史跡 おおだいやまもと 大平山元遺跡 (外ヶ浜町)

日本最古級の土器片が出土した遺跡です。土器片に付着した炭化物の放射性炭素年代測定の結果、約15,000年前のものとなりました。この土器片は縄の模様や貼り付けなどの装飾のない無文のものです。移動に適さない土器の出現は、定住の開始を示すと考えられています。ほかに石鏃も出土しており、土器と同じ時期に弓矢も出現していたことがわかります。



遺跡全景



日本最古級の土器片

展示施設 外ヶ浜町大山ふるさと資料館
TEL : 0174-22-2577

史跡 たごやの 田小屋野貝塚 (つがる市)

日本海側では数少ない貝塚をもつ集落遺跡です。貝塚からは、ヤマトシジミ、イシガイなどの貝類を中心に、魚や鳥の骨、さらにクジラやイルカなどの大型哺乳類の骨で作った骨角器なども発見されました。特にベンケイガイ製の貝輪(プレスレット)の破片が多数見つかったことから、貝輪作りが行われていたと考えられます。土坑墓からは出産歴のある成人女性の人骨が発見され、当時の埋葬方法を知ることができます。



遺跡遠景



ベンケイガイ製貝輪 (青森県立郷土館蔵)

展示施設 つがる市縄文住居展示資料館カルコ
TEL : 0173-42-6490
<https://www.city.tsugaru.aomori.jp/soshiki/kyoiku/syakaikyoiku/sihakukan/1788.html>

1月 January

日	月	火	水	木	金	土
					1 元日	2
3	4	5	6	7	8	9
10	11 成人の日	12 小寒	13	14	15	16 ニッ森貝塚 (青森県七戸町) 1998(平10)年 史跡指定
17	18	19	20 大寒	21	22	23
24/31	25	26	27	28	29 伊勢堂岱遺跡 (秋田県北秋田市) 2001(平13)年 史跡指定	30

2月 February

日	月	火	水	木	金	土
	1	2	3	4	5	6
7	8	9	10 立春	11 建国記念の日	12	13
14 根ノ島遺跡 (北海道函館市) 2011(平23)年 史跡指定	15	16	17	18	19	20
21	22	23 天皇誕生日	24	25 雨水	26	27
28						



三内丸山遺跡 の風景

弘前市立東中学校3年 伊藤 大喜 さん

この作品で伝えたいこと

三内丸山遺跡の広さと、自然の豊かさを、
空の青さと緑の多さで表現しました。

さんないまるやま 特別史跡 三内丸山遺跡 (青森市)

日本を代表する大規模な拠点集落で、竪穴建物跡や列状に並んだ土坑墓、貯蔵穴、道路などが計画的に配置されています。まつりや儀式の場と考えられる盛土からは、2,000点を超える土偶や、ヒスイなどのまつりの道具が多く出土しました。

魚や動物の骨、それらを加工した狩猟や漁労の道具類、さらにはクリやクルミなどの堅果類も大量に出土しており、人々は自然の恵みを利用し、また、クリ林を管理することで、一年を通じて安定した食料を確保していたことがわかりました。

展示施設 三内丸山遺跡センター
TEL : 017-766-8282
<https://sannaimaruyama.pref.aomori.jp/>



遺跡全景



掘ったばかりの土のあと
大型掘立柱建物跡



大型板状土偶

3月 March

日	月	火	水	木	金	土
	1	2	3	4	5	6
					啓蟄	●
7	8	9	10	11	12	13
						●
14	15	16	17	18	19	20 春分の日
			小牧野遺跡 (青森県青森市) 1995(平7)年 史跡指定			春分
21	22	23	24	25	26	27
●						大平山元遺跡 (青森県外ヶ浜町) 2013(平25)年 史跡指定
28	29	30	31			
	○					

4月 April

日	月	火	水	木	金	土
				1	2	3
4	5	6	7	8	9	10
●						
清明						
11	12	13	14	15	16	17
	●					
18	19	20	21	22	23	24
		●				
		穀雨				
25	26	27	28	29 昭和の日	30	
		○				



豊漁の喜び

八戸市立白銀中学校1年 蜂屋 海晴 さん

この作品で伝えたいこと

縄文の頃の是川は今よりも海に近く、山の幸だけではなく海産物もたくさん出土しています。豊漁の日の縄文人の喜びを、私の好きな土器と土偶を使い、想像して描きました。

史跡 是川石器時代遺跡 (八戸市)

一王寺遺跡、堀田遺跡、中居遺跡の総称で、特に中居遺跡からは、竪穴建物跡のほか、たくさんの墓や配石、捨て場、盛土などがみつかっています。捨て場からは、トチやクルミの殻、動物や魚の骨、貝など、様々な食べものの残りがすに加え、弓やカゴなどの道具や、トチの実のアク抜きなどをするための水場のあとが見つかりました。

また、漆塗りの土器や装身具が多数出土しており、その精巧で美しい造りから、当時の漆器生産技術の高さを知ることができます。

展示施設 八戸市埋蔵文化財センター是川縄文館
TEL: 0178-38-9511
<https://www.korekawa-jomon.jp/>



漆塗り土器



水場のあと



漆塗り櫛

5月 May

日	月	火	水	木	金	土
						1
2	3 憲法記念日	4 みどりの日	5 こどもの日	6	7	8
9	10	11	12 立夏	13	14	15
16	17	18	19	20 入江・高砂貝塚 (北海道洞爺湖町) 1988 (昭63)年 史跡指定	21	22
23/30	24/31	25	26	27	28 小満	29

6月 June

日	月	火	水	木	金	土
		1	2	3	4	5
6	7	8	9 芒種	10	11	12
13	14	15	16	17	18	19
20	21	22	23	24	25	26 田小腰野貝塚、竜ヶ岡石器時代遺跡 (青森県つがる市) 1944 (昭19)年 史跡指定
27	28	29	30 夏至			



青森県立木造高等学校1年 小野 日真里 さん

この作品で伝えたいこと

真ん中にある青い勾玉は「子どもや赤ちゃん」を表しました。自分の子を包み込むように大きな手の持ち主は母か父です。大きな目には、子や自分やムラの人たちに災いがないように見守る人々の思いを込めました。下にあるオレンジの太陽は未来を照らします。

こまきの 史跡 小牧野遺跡 (青森市)

青森市郊外の高い山の麓にある遺跡です。環状列石は斜面を平らにして作られ、三重の輪の周りを囲むように直径4m前後の環状配石や一部四重となる列石などが配置され、全体の直径は55mに上ります。環状列石の一部は、平らな石を縦横に繰り返し石垣を築くように並べられました。

環状列石や墓域からは、土偶やミニチュア土器、動物形土製品、400点以上もの三角形岩版などが見つかっており、まつりや儀式が行われたと考えられています。



真上から見た環状列石

三角形岩版

展示施設 縄文の学び舎・小牧野館、小牧野の森・どんぐりの家
TEL: 017-757-8665
<http://komakinosite.jp/index.php>

7月 July

日	月	火	水	木	金	土
				1 是川石器時代遺跡 (青森県八戸市) 1957(昭32)年 史跡指定	2	3
4	5	6	7 小幡	8	9	10
11	12	13	14	15	16	17
18	19 海の日 大湊環状列石 (秋田県鹿角市) 1956(昭31)年 特別史跡指定	20	21	22 大巻	23	24
25	26	27	28	29	30	31

8月 August

日	月	火	水	木	金	土
1	2	3	4	5	6	7 立秋
8	9	10	11 山の日	12	13 大船遺跡 (北海道函館市) 2001(平13)年 史跡指定	14
15	16	17	18	19	20	21
22	23 如巻	24	25	26	27	28
29	30	31				



JOMON☆SHINE

八戸工業大学第二高等学校 2年 沼田 侑里 さん

この作品で伝えたいこと

土偶の見た目がなんだかすてき、と思ったのがこの絵を描いたきっかけです。上半分では形に秘められたかわいさやユニークさをイメージし模様にして、下半分では土偶からあふれ出る力強さを、ツートンカラーでおしゃれさも出しつつ表しました。

かめがおかせっきじだい
史跡 亀ヶ岡石器時代遺跡 (つがる市)

大規模な共同墓地の遺跡で、土坑墓が数多く確認されています。多数の土器や漆塗り土器、植物製品、ヒスイ製の玉類などが出土し、中でも、1887 (明治20) 年に見つかった左脚を欠いた大型土偶 (国指定重要文化財) は、その目の表現が「遮光器土偶」の名称の起りとなったことで知られ、「しゃこちゃん」の愛称で親しまれています。美しい土器として有名な「亀ヶ岡式土器」とともに、海外でも高い評価を得ています。

展示施設 つがる市木造亀ヶ岡考古資料室 TEL: 0173-45-3450
<https://www.city.tsugaru.aomori.jp/soshiki/kyoiku/syakaikyoiku/sihakukan/1789.html>

展示施設 つがる市縄文住居展示資料館カルコ TEL: 0173-42-6490
<https://www.city.tsugaru.aomori.jp/soshiki/kyoiku/syakaikyoiku/sihakukan/1788.html>

ヒスイ製玉類
 亀ヶ岡式土器 (青森県立縄文館蔵品コレクション)
 遮光器土偶 (レプリカ)

9月 September

日	月	火	水	木	金	土
			1	2	3	4
5	6	7 白露	8	9	10	11
12	13	14	15	16	17	18
19 大森野山遺跡 (青森県弘前市) 2012(平24)年 史跡指定	20 敬老の日	21	22	23 秋分	24	25
26	27	28	29	30		

10月 October

日	月	火	水	木	金	土
					1	2
3	4	5	6	7	8	9
10	11 スポーツの日	12	13	14	15	16
17	18	19	20	21	22	23 キウス周墳群 (北海道千歳市) 1979(昭54)年 史跡指定
24/31	25	26	27	28	29	30



縄文人の浪漫

南部町立福田小学校6年 杉沢 空良 さん

この作品で伝えたいこと

三内丸山遺跡のくらしの風景をかきました。初めて三内丸山遺跡に行ったとき、こんなに大きな集落があったことに感動しました。今までいろいろな縄文体験をしました。小さな布を編むのにも時間がかかったり、土器は形がくずれやすくて苦労したり、石器で魚をさばくと切れ味があまりよくなくて力が必要だったりして、昔の人のくらしの大変さがわかりました。そういう縄文人の知恵のすばらしさがわかる青森県の縄文遺跡群の魅力の世界にも伝えたいです。

ふたつもり 史跡 ニツ森貝塚 (七戸町)

小川原湖近くにある東北地方有数の規模を誇る貝塚です。下層には海水性、上層には汽水性の貝塚が形成され、海進・海退による環境の変化がよくわかります。貝類のほか、魚や鳥、動物の骨、骨角器なども出土しており、漁労や狩猟が活発に行われていたことがわかります。

鹿の角で作られた櫛には美しく繊細な模様が施され、当時の高い加工技術を知ることができます。

展示施設

七戸中央公民館 TEL: 0176-68-2920
ニツ森貝塚館 (2021(令和3)年4月開館予定)

TEL: 0176-68-2612



鹿角製櫛



遺跡全景

おおもりかつやま 史跡 大森勝山遺跡 (弘前市)

岩木山の麓に作られた環状列石で、遺跡からは冬至に太陽が岩木山山頂へと沈む様子が見えます。岩木山と環状列石を結ぶ直線上、環状列石から約100m

離れた地点に大型竪穴建物跡が見つかりました。土器や石器、岩版・石剣などのほか、環状列石と同じ石で作られた丸くて平らな石(円盤状石製品)が約250個も見つかり、まつりなどに使われたと考えられています。

展示施設

弘前市裾野地区体育文化交流センター
TEL: 0172-99-7072



大森勝山遺跡から望む岩木山



円盤状石製品

画像提供: 弘前市教育委員会

11月 November

日	月	火	水	木	金	土
	1	2	3 文化の日	4	5	6
7	8	9	10	11	12	13
立冬				。		
14	15	16	17	18	19	20
					。	
21	22	23 勤労感謝の日	24	25	26	27
			三内丸山遺跡 (青森県青森市) 2000(平12)年 特別史跡指定			。
28	29	30				
						。

12月 December

日	月	火	水	木	金	土
			1	2	3	4
						。
5	6	7	8	9	10	11
						。
12	13	14	15	16	17	18
						。
19	20	21	22	23	24	25
		御所野遺跡 (岩手県一戸町) 1993(平5)年 史跡指定				。
26	27	28	29	30	31	
			冬至			
						。



縄文あおもりカレンダー2021 原画募集入賞作品



おかあさんと おしゃれ

青森市立造道小学校2年 工藤 真帆 さん



どぐうさんにおねがい

青森市立泉川小学校2年 橋本 結愛 さん



むかしの かわいい イノシシ

外ヶ浜町立蟹田小学校2年 上野 零王 さん



だいすき縄文時代!!

青森市立横内小学校4年 前田 美海 さん



亀ヶ岡の美〜クール・シャコ・ジャパン〜

八戸市立白銀南小学校5年 石羽根 花穂 さん



しかがり

中泊町立薄市小学校6年 白塚 碧人 さん



土の中から

中泊町立薄市小学校6年 佐々木 冬夢 さん



大昔の傑作品

中泊町立薄市小学校6年 金山 聖渚 さん



よみがえる土偶

中泊町立薄市小学校6年 北畠 昊 さん



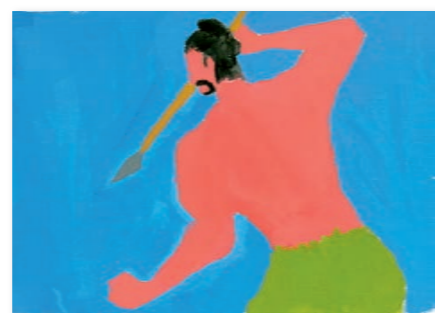
縄文の世界〜古き良き時代〜

弘前市立東中学校2年 伊藤 叶希音 さん



マンモス

むつ市立大平中学校2年 小山内 淳也 さん



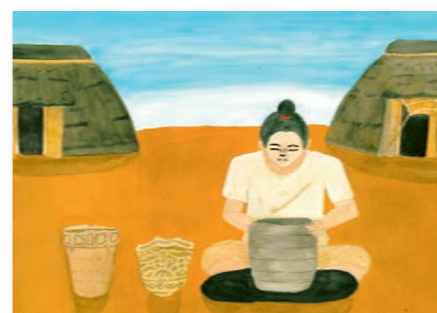
狩人

むつ市立大平中学校2年 尾見 利一 さん



親子の絆

むつ市立大平中学校2年 川口 みく さん



土器を作る人

五所川原市立五所川原第四中学校3年 小野 蕾美 さん



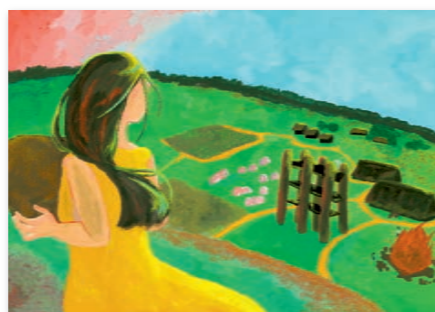
土偶と縄文の世界

弘前市立東中学校3年 川村 葉葵 さん



土偶が見た縄文の暮らし

むつ市立大平中学校3年 池田 陽菜 さん



変わらない いつもの朝

八戸工業大学第二高等学校1年 高田 妃那 さん



発掘?板状土偶

青森県立木造高等学校2年 木村 愛斗 さん

北海道・北東北の縄文遺跡群
公式ホームページ



<https://jomon-japan.jp>

キッズサイト
JOMONぐるぐる



<https://jomon-japan.jp/kids>

青森県企画政策部 世界文化遺産登録推進室
〒030-8570 青森市長島1-1-1 TEL 017-734-9183

北海道・北東北の縄文遺跡群は2021年の世界遺産登録をめざしています。

2020年9月：イコモス現地審査終了!! >>> 2021年5月頃：イコモス勧告 >>> 夏頃：世界遺産委員会で審議 → 世界文化遺産登録決定へ!!