

특별사적 산나이마루야마 유적

조몬 시대 <마을> 체험하기!

산나이마루야마 (三内丸山) 유적은 에도 시대 (江戸時代) 부터 그 존재가 알려진 유명한 유적입니다. 1992년에 발굴 조사를 시작하였으며, 이를 통해 조몬 시대 (縄文時代) 전기에서 중기 (BC 약 3,900~2,200년/지금으로부터 약 5,900~4,200년 전) 에 해당되는 대규모 취락지를 발견하였습니다. 다수의 움집터, 굴립주 (掘立柱) 건물터, 흙무지, 어른 무덤, 아이 무덤을 비롯하여 다량의 토기와 석기, 귀중한 목기류, 골각기 등이 출토되었으며 그 중요성을 고려하여 1994년 유적 보존을 결정하였습니다.

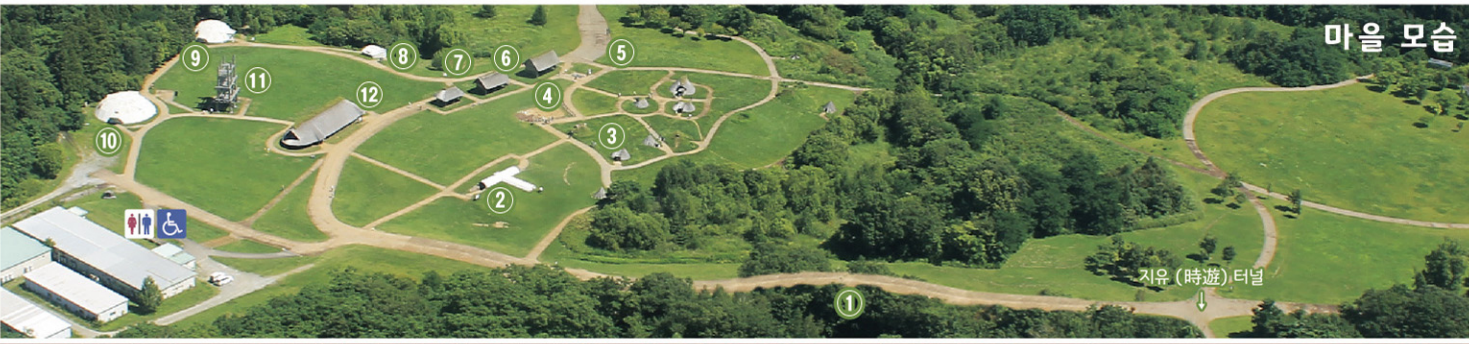


연표

연표	시대구분	아오모리현내 주요 유적		
BC 연대 (지금으로부터)	구석기시대	다우카이하야미즈 유적 (하치노헤시)		
BC 13,000년경 (약 15,000년 전)	초창기	오다이아마모토 유적 (소토가하마정)		
BC 9,000년경 (약 11,000년 전)		초기	초시치야치 패총 (하치노헤시)	
BC 5,000년경 (약 7,000년 전)	조몬 시대	산나이마루야마 유적		
BC 3,000년경 (약 5,000년 전)			전기	다고야노 패총 (쓰가루시) 이시카미 유적 (쓰가루시)
			중기	후타쓰모리 패총 (시치노헤정) 이시카미 유적 (쓰가루시)
BC 2,000년경 (약 4,000년 전)			후기	고마키노 유적 (아오모리시) 가자하리 (1) 유적 (하치노헤시)
BC 1,000년경 (약 3,000년 전)	말기	가메가오카 석기시대 유적 (쓰가루시) 고레카와 석기시대 유적 (하치노헤시)		
BC 300년경 (약 2,300년 전)	야요이시대	다레야나기 유적 (이나카다테촌)		

(왼쪽) ⑪ 대형 굴립주 건물 (복원)

(오른쪽) ⑫ 대형 움집 (복원)



마을 모습



① 환상배석묘 (環状配石墓)

주위에 큰 돌을 둥글게 두른 무덤으로 도로터 남서쪽을 따라 발견되었습니다. 조몬 시대 중기에 만들어졌으며 돌을 가로 세로 규칙적으로 배치하였습니다.



② 남쪽 흙무지

대량의 토기, 석기, 토우, 비취 구슬 등을 한 데 섞어 버린 흙이 약 1,000년 동안 쌓이고 쌓여 언덕을 형성한 것으로 발굴 당시의 모습을 확인할 수 있습니다.



④ 대형 움집터

길이 10m가 넘는 큰 움집터가 발견되었으며, 그 중 조몬시대 중기에 만든 길이 32m 움집을 복원하였습니다. 사진은 조몬 시대 전기의 움집터로 길이는 15m입니다. 대형 움집은 주로 집회장, 공동 작업장, 겨울철 공동 주거지로 사용하였으리라 추정됩니다.

③ 움집 (복원)

땅을 파서 바닥을 다진 주거 형태로 중앙에는 화로를 설치하였습니다. 지금까지 550채 이상이 발견되었으며, 다양한 크기로 복원하였습니다.



⑤ 어른 무덤 (움무덤)

어른 시신은 땅을 파낸 뒤 묻었는데, 이러한 움무덤이 도로를 사이에 두고 마주보는 형태로 배치되어 약 500기가 가까이 발견되었습니다.



⑥ 굴립주 건물 (복원)

땅을 파낸 구멍에 기둥을 세운 건물터입니다. 유적 중심부에서 집중적으로 발견되었습니다. 고상 (高床) 가옥으로 추정하여 이와 같이 복원하였습니다.



⑦ 북쪽 저습지

쓰레기를 버리던 장소로 수분이 많고 공기로부터 차단되어 목제품이나 칠기, 짐승이나 물고기의 뼈, 식물 종자 등이 남아있었습니다.



⑧ 북쪽 흙무지

많은 토기와 석기를 흙과 함께 버리던 장소로 깨진 토기가 널려 있는 모습을 볼 수 있습니다.



⑨ 아이 무덤 (매설 토기)

어린 아이 시신은 토기에 넣어 땅에 묻었습니다. 구멍 나거나 바닥이 깨진 토기 안쪽에 주먹 크기의 둥근 돌 1~2 개를 넣은 것 등 지금까지 총 800기 이상 발굴되었습니다.



⑩ 대형 굴립주 건물터

기둥 여섯 개짜리 장방형 건물로 추정됩니다. 기둥을 세운 구멍의 지름과 깊이는 약 2m로, 다른 건물터에 비해 비교적 규모가 큰 편이며 구멍 사이 간격이 4.2m로 균일합니다. 구멍 안에 지름 약 1m 짜리 밤나무 기둥이 남아있었습니다.



<홋카이도-북도호쿠 지역 조몬 유적군>을 세계유산으로!
 URL <https://jomon-japan.jp/>

①오후네 유적 (홋카이도 하코다테시)
 ②가키노시마 유적 (홋카이도 하코다테시)
 ③기우스주제 (周堤) 석 무덤군 (홋카이도 치토세시)
 ④기타코가네 패총 (홋카이도 다테시)
 ⑤이리에 다카사고 패총 (홋카이도 도야코정)
 ⑦산나이마루야마 유적 (아오모리현 아오모리시)
 ⑧고마키노 유적 (아오모리현 아오모리시)
 ⑨오모리카쓰야마 유적 (아오모리현 히로사키시)
 ⑩고레카와 석기시대 유적 (아오모리현 하치노헤시)
 ⑪다고야노 패총 (아오모리현 쓰가루시)
 ⑫가메가오카 석기시대 유적 (아오모리현 쓰가루시)
 ⑬오다이아마모토 유적 (아오모리현 소토가하마정)
 ⑭후타쓰모리 패총 (아오모리현 시치노헤정)
 ⑮고쇼노 유적 (이와테현 이치노헤정)
 ⑯오우 환상열석 (아키타현 가즈노시)
 ⑰이세도타이 유적 (아키타현 기타아키타시)
 ⑱와시노키 유적 (홋카이도 모리정)
 ⑲초시치야치 패총 (아오모리현 하치노헤시)

※⑱는 관련 자산입니다.

산나야마루야마 유적 및 조몬 지유칸 관람료 안내

- 일반 / 410엔 (330엔) (2019년 4월 현재)
- 고등학생 및 대학생 / 200엔 (160엔)
- 중학생 이하 / 무료

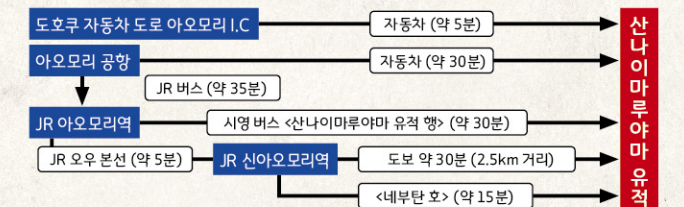
※ ()는 20명 이상 단체 요금 ※특별전 관람 요금 별도

무료 자원봉사 가이드가 있습니다.

정해진 시간마다 유적을 무료로 안내하는 가이드가 있습니다. 출발 시간에 맞춰 정해진 집합 장소로 모여주시기 바랍니다. 10명 이상 단체 손님은 아래 연락처로 문의주시기 바랍니다.

가이드 출발 시간 9:15 / 10:00 / 11:00 / 12:00 / 13:00 / 14:00 / 15:00 / 16:00

산나야마루야마 유적 오시는 길



이용 안내

견학 시간/AM9:00~PM5:00(폐관 30분 전까지 입장 가능)
(황금연휴 및 6/1~9/30 PM6:00까지 개관)
휴관일/매월 넷째 주 월요일 (공휴일인 경우 익일), 12월 30일~1월 1일
유적 내 흡연 및 음식물 섭취 금지 (피크닉 광장 내 음식물 섭취 가능)

문의

산나야마루야마 유적 센터
038-0031 아오모리현 아오모리시 산나야마루야마 305
TEL.017-766-8282 / FAX.017-766-2365
URL <http://sannamaruyama.pref.aomori.jp/>



산나야마루야마 유적 전체 MAP

※산나야마루야마 유적에서 아오모리현립미술관으로 직접 이동할 수 있는 연결로는 없습니다.



호쿠사이칸

아오모리현 토산품을 판매합니다.

아오모리 현내 조몬 관련 상품을 비롯하여 다양한 명산품이 한 자리에 모인 곳입니다.
TEL.017-766-4261 FAX.017-766-4321



레스토랑 <오천년의 별>

조몬 시대에 활용된 식재료로 만든 요리를 제공합니다.

●식사 / 11:00~15:00 (L.O) [동절기~14:00]
●음료·아이스크림 / 10:30~16:30 (L.O)
TEL.017-782-5001 FAX.017-782-5021



산나야마루야마 유적 마스코트 캐릭터 <산마루>

종합 안내소

산나야마루야마 유적 및 조몬 지유칸 관련 문의 사항이 있으시면 방문 바랍니다.



조몬 시어터

유적 소개 영상을 관람하실 수 있습니다.

유적을 둘러보기 전에 관람하면 더욱 즐겁게 견학할 수 있어요!



상설 전시실 (산마루 뮤지엄)

대형 판상 토우 및 조몬 주머니 가방 등 중요 문화재를 비롯하여 조몬인 생활을 재현하여 전시하고 있습니다.

조몬인 생활 알아보기

출토된 유물을 통해 예측할 수 있는 당시 생활상을 인형으로 재현하여 알아봅니다.



조몬인의 정신

중요 문화재 500여 점을 포함하여 출토품 1,700여 점을 전시하고 있습니다.



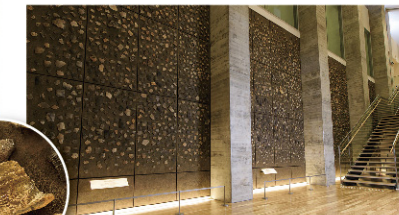
비취로 만든 구슬 조몬 주머니 가방 (중요 문화재) 대형 판상 토우 (중요 문화재)

유료 관람 구역

파란 실선은 관람료가 발생하는 유료 관람 구역입니다. 유적도 포함됩니다. 레스토랑 오천년의 별, 호쿠사이칸은 무료로 이용하실 수 있습니다.

조몬 빅 월

5,120개나 되는 조몬 토기 파편이 약 6미터 높이 벽에 박혀 있습니다.



기획 전시실

특별전 및 기획전을 개최합니다. 국보 및 중요 문화재를 전시합니다. (특별전 및 기획전 개최 기간에 한하여 관람 가능)



정리 작업실

토기 접합 복원 및 실측 작업을 진행합니다.



일반 수장고

출토된 방대한 양의 토기 및 석기를 높이 4m 선반에 보관하고 있습니다.



뮤지엄 샵

산나야마루야마 유적 관련 서적 및 상품을 판매하고 있습니다.



체험 공방

9:30접수 시작 / 15:30종료

- 소요 시간 / 항목별 약 1시간
- 곡옥 만들기 ●미니 토우 만들기
- 매듭끈 만들기 및 *볼 피우기
- 재생호박 팬던트 만들기

- 소요 시간 / 항목별 약 2시간
- 조몬 주머니 가방 만들기
- 천 짜기 ●판상 토우 만들기

조몬 시대 물건 만들기를 체험할 수 있습니다. 재료는 뮤지엄 샵에서 판매하고 있습니다.



※표시는 단체용 체험 메뉴
※10명 이상 단체 예약 필요